

# KATALOG MEBLI I WYPOSAŻENIA



**AluMed**



**„ALUMED” Sp. z o.o.**

ul. Piękna 13, 85-303 Bydgoszcz

Tel. / Fax. +48 52 321 61 87

e-mail:

[alumed@alumed.pl](mailto:alumed@alumed.pl)

[sprzedaż@alumed.pl](mailto:sprzedaż@alumed.pl)

[marketing@alumed.pl](mailto:marketing@alumed.pl)

## SPIS TREŚCI

Meble firmy ALUMED .....	4	Meble laboratoryjne LAB A SERIA STA .....	38
Meble medyczne i wyposażenie medyczne		Meble laboratoryjne LAB A seria ALB A .....	41
–laboratoryjne „ALUMED” .....	5	Meble laboratoryjne LAB A seria KNA .....	42
Szafy lekarskie jednodrzwiowe seria SL .....	7	Meble laboratoryjne LAB A wyspy .....	43
Szafy lekarskie dwudrzwiowe seria SL .....	9	Meble laboratoryjne LAB C seria SWC .....	45
Szafy stojące jednokomorowe seria ST .....	11	Meble laboratoryjne LAB C seria STC .....	47
Szafy stojące dwukomorowe seria ST–2, ST–3, ST–4 .....	12	Meble laboratoryjne LAB C seria ALB C .....	49
Szafy stojące jednokomorowe seria ST–4 .....	13	Meble laboratoryjne LAB C seria KNC .....	50
Szafy stojące jedno i trzykomorowe seria ST–6 .....	14	Meble laboratoryjne LAB C wyspy .....	51
Szafki wiszące jedno i dwukomorowe seria SW .....	15	Meble „STALLAB” .....	53
Lady z blatem roboczym seria LR .....	16	Meble gabinetowo–socjalne „GABITECH” .....	57
Kontenery, szafki mobilne seria KN .....	18	Wyposażenie – wózki pod aparaturę APAR .....	68
Asystory, szafki mobilne seria AS .....	19	Wyposażenie – stoły robocze: seria APAR .....	71
Biurka medyczne seria ALB .....	20	Wyposażenie – stoliki pod aparaturę .....	72
Wózki medyczne wielofunkcyjne seria WMW .....	21	Wyposażenie – stoliki wielofunkcyjne seria MB-3 .....	74
Wózki do czystej i brudnej pościeli seria WCB–2 .....	23	Wyposażenie – stoliki wielofunkcyjne seria K–3 .....	75
Wyspy .....	25	Wyposażenie – stoliki wielofunkcyjne .....	76
Meble medyczne i wyposażenie medyczne		Wyposażenie – wózki wielofunkcyjne .....	78
–laboratoryjne „ALUMED PLUS” .....	26	Wyposażenie – asystory .....	80
Meble laboratoryjne ALULAB .....	30	Wyposażenie – stoły system PAK .....	81
Przykładowe projekty i realizacje meble labora-		Wyposażenie .....	82
toryjne .....	33	Szafy, stoły wagowe .....	86
Meble laboratoryjne LAB A, LAB C .....	34	Dygestoria .....	87
Meble laboratoryjne LAB A SERIA SWA .....	36	Wzornik kolorów .....	88



Precyzyjnie wykonane systemy mebli dedykowanych, są podstawowym i niezbędnym komponentem kompleksowego wyposażenia każdego oddziału szpitalnego, gabinetu zabiegowego, lekarskiego czy weterynaryjnego, laboratorium oraz pracowni badawczo–naukowej. Stanowią niezbędne wyposażenie miejsca pracy, które musi charakteryzować się wysoką ergonomią i jakością, a także zaspokajać oczekiwania Klientów.

Systemy mebli Naszej firmy projektowane i produkowane są z zachowaniem zasad bezpieczeństwa oraz ich przeznaczenia i funkcjonalności. Jako Producent staramy się tworzyć meble, które charakteryzuje nie tylko innowacyjne wzornictwo, ale również wysoki komfort użytkowania.

Jednolita budowa oraz wspólna linia stylistyczna mebli pozwala na dowolną konfigurację zestawów, dostosowanych do indywidualnych potrzeb oraz możliwości ergonomicznych pomieszczeń.

Podstawową zasadą Firmy ALUMED jest profesjonalna obsługa, która nie kończy się na dostarczeniu produktu. Nasi doświadczeni specjaliści służą pomocą przy wyborze najlepszego produktu z uwzględnieniem konkretnych zastosowań i potrzeb. Nasi pracownicy zapewniają pełne wsparcie przy planowaniu projektu i zajmują się koordynowaniem działań mających na celu dotrzymanie terminowej dostawy zamówionego asortymentu.

W naszej ofercie posiadamy szeroki asortyment mebli i wyposażenia medyczno–laboratoryjnego „ALUMED”, mebli gabinetowo–socjalnych „GABITECH”, szeroką gamę profesjonalnych mebli laboratoryjnych „ALULAB” oraz specjalistycznych mebli ze stali kwasoodpornej „STALLAB”. W związku z tym jesteśmy w stanie zaprezentować atrakcyjną wizualnie i w pełni funkcjonalną propozycję aranżacji Państwa wnętrza.



Mebles medyczne i wyposażenie medyczno-laboratoryjne ALUMED to nowoczesny asortyment, który cechuje wysoka wytrzymałość oraz lekka konstrukcja, której szkielet wykonany jest z profili aluminiowych lakierowanych proszkowo na wybrany kolor, bądź anodowanych. Wypełnienie szkieletu stanowią płyty laminowane z dostępną szeroką gamą kolorystyczną do wyboru. Pozwala to na harmonijne dopasowanie nowych mebli do kolorystyki wyposażenia pomieszczenia. Zarówno elementy narożne jak i konstrukcyjne posiadają zaokrąglone krawędzie, chroniące użytkownika przed urazami. Takie rozwiązania pozwalają na uzyskanie mebli estetycznych, trwałych i funkcjonalnych.

System mebli i wyposażenia ALUMED oferuje:

- szafy lekarskie,
- szafki wiszące,
- szafki stojące,
- lamy z blatem roboczym,
- wyspy,
- kontenery,
- asystory.

Na bazie tego systemu, na życzenie Klienta możliwe jest wykonanie stanowisk do pielęgnacji noworodków oraz szafek przyłóżkowych.





## CHARAKTERYSTYKA TECHNICZNA MEBLI W SYSTEMIE ALUMED

### Elementy mebli systemu ALUMED wykonano z:

- stelaż z zamkniętych profili aluminiowych i złączek ABS, anodowany lub lakierowany proszkowo na kolor wg palety RAL,
- profile aluminiowe o przekroju 25 x 25 mm,
- wypełnienie z płyty meblowej obustronnie laminowanej o grubości 18 mm,
- wszystkie krawędzie płyty meblowej w drzwiach i półkach zabezpieczone obrzeżami PCV o grubości 2 mm,
- blat roboczy z płyty wiórowej typu postforming, o grubości 28–38 mm laminowanej wysokociśnieniowym HPL odpornym na promieniowanie UV oraz dezynfekcję,
- fronty drzwi lub szuflad wykonane z płyty meblowej obustronnie laminowanej o grubości 18 mm,
- nóżki o wysokości 100 mm z możliwością wypoziomowania,
- drzwi przeszklone wyposażone w szyby wykonane ze szkła bezpiecznego o grubości 4 mm, osadzone w ramie z anodowanego aluminium,
- zlewy ze stali nierdzewnej,
- zawiasy typu CLIP TOP z regulacją w trzech płaszczyznach, zabezpieczone antykorozyjnie,
- prowadnice szuflad – metalowe typu TANDEMBOX, zabezpieczone antykorozyjnie.

### Wyposażenie opcjonalne:

- zamki centralne – do kontenerów i szafek szufladowych
- kółka zamiast nóżek w innych szafach niż mobilne o średnicy od 75–160 mm
- półki szklane do szaf i szafek
- inna kolorystyka niż we wzorniku ALUMED
- zawiasy systemu samodomykania.

### Akcesoria:

- uchwyty do drzwi i szuflad – aluminiowe anodowane lub lakierowane proszkowo na kolor stelaża
- zamki do drzwi i szuflad – patentowe
- kółka do kontenerów – z bieżnią niebrudzącą podłoża, w tym dwa z hamulcem
- podstawa do kontenerów pięcioramienna z tworzywa sztucznego z kółkami, w tym dwa z hamulcem, bieżnia nie brudząca podłoża.



SL-1002



SL-1011



SL-1022



SL-1132



SL-1142

Szafy lekarskie stojące stanowią doskonałe wyposażenie gabinetów lekarskich, zabiegowych, aptek i innych pomieszczeń medycznych. Szafy stojące serii SL-1 to szafy jednodrzwiowe, które mogą być elementem zestawu meblowego do zabudowy ściany lub szafą pojedynczą w danym pomieszczeniu. Organizacja wnętrza szafy, jak i rodzaj frontu określają jej przeznaczenie. Standardowo każda szafa wyposażona jest w uchwyty drzwiowe lub szufladowe oraz w regulowane nóżki. Poniżej oferta odmian standardowych z możliwością konfiguracji opcjonalnej, w tym wykonanie w innych wymiarach, na życzenie.



Wyróżnik	SL-1002	SL-1011	SL-1022	SL-1132	SL-1142
szerokość x głębokość x wysokość: 51x55x195 cm					
Front	regał	1x drzwi pełne	1x drzwi przeszklone	1x drzwi pełne – góra 1x drzwi pełne – dół	1x drzwi przeszklone – góra, 1x drzwi pełne dół
Wyposażenie	4x półka meblowa	1x półka meblowa	4x półka meblowa	3x półka meblowa	2x półka meblowa – góra, 1x półka meblowa – dół
Opcje	– inna liczba półek, – półki szklane, – zamek patentowy, – kółka	– dodatkowe półki, – drążek pod półką lub specjalny wie- szak, – zamek patentowy – kółka	– inna liczba półek, – półki szklane, – zamek patentowy, – kółka	– inna liczba półek, – półki szklane, – zamek patentowy, – kółka	– inna liczba półek, – półki szklane, – zamek patentowy, – kółka



SL-1152



SL-1162



SL-1171



SL-1183



SL-1193



Wyróżnik	SL-1152	SL-1162	SL-1171	SL-1183	SL-1193
szerokość x głębokość x wysokość: 51x55x195 cm					
Front	1x drzwi przeszklone – góra, 1x drzwi przeszklone – dół	1x drzwi pełne – góra 4x szuflady – dół	1x regał – góra 1x drzwi pełne – dół	1x regał – góra 4x szuflady – dół	1x drzwi przeszklone – góra, 4x szuflady – dół
Wyposażenie	2x półka meblowa w części górnej, 1x półka meblowa w części dolnej	2x półka meblowa w części górnej, 4x szuflada w części dolnej	2x półka meblowa w części górnej, 1x półka meblowa w części dolnej	2x półka meblowa w części górnej, 4x szuflada w części dolnej	2x półka meblowa w części górnej, 4x szuflada w części dolnej
Opcje	– inna liczba półek, – Półki szklane, – zamek patentowy, – kółka	– inna liczba półek, – inna liczba szuflad – Półki szklane, – zamek patentowy, – kółka	– inna liczba półek, – Półki szklane, – zamek patentowy, – kółka	– inna liczba półek, – inna liczba szuflad – Półki szklane, – zamek patentowy,	– inna liczba półek, – inna liczba szuflad – Półki szklane, – zamek patentowy,





SL-2002



SL-2012



SL-2132



SL-2152



Szafy lekarskie stojące stanowią doskonałe wyposażenie gabinetów lekarskich, zabiegowych, aptek i innych pomieszczeń medycznych. Szafy stojące serii SL-2 to szafy dwudrzwiowe, które mogą być elementem zestawu meblowego do zabudowy ściany lub szafą pojedynczą w danym pomieszczeniu. Organizacja wnętrza szafy, jak i rodzaj frontu określają jej przeznaczenie. Standardowo każda szafa wyposażona jest w uchwyty drzwiowe lub szufladowe oraz w regulowane nóżki. Poniżej oferta odmian standardowych z możliwością konfiguracji opcjonalnej, w tym wykonania w innych wymiarach, na życzenie.

Wyróżnik	SL-2002	SL-2012	SL-2132	SL-2152
szerokość x głębokość x wysokość: 90x55x195 cm				
Front	regał	2x drzwi pełne	2x drzwi pełne – góra 2x drzwi pełne – dół	2x drzwi przeszklone – góra, 2x drzwi przeszklone dół
Wyposażenie	4x półka meblowa	1x półka meblowa	3x półka meblowa	3x półka meblowa
Opcje	– inna liczba półek, – półki szklane, – zamek patentowy, – kółka	– inna liczba półek, – półki szklane, – zamek patentowy, – kółka	– inna liczba półek, – półki szklane, – zamek patentowy, – kółka	– inna liczba półek, – półki szklane, – zamek patentowy, – kółka



Szafy dwudrzwiowe na podstawie jezdnej w przykładowych konfiguracjach



SL-2142

SL-2162

SL-2183

SL-2193

Wyróżnik	SL-2142	SL-2162	SL-2183	SL-2193
szerokość x głębokość x wysokość: 90x55x195 cm				
Front	1x drzwi przeszkłone – góra 2x drzwi pełne – dół	2x drzwi pełne – góra 4x szuflady – dół	1x regał – góra 4x szuflady – dół	1x drzwi przeszkłone – góra 4x szuflady – dół
Wypożażenie	2x półka meblowa w części górnej, 1x półka meblowa w części dolnej	2x półka meblowa w części górnej, 4x szuflada w części dolnej	2x półka meblowa w części górnej, 4x szuflada w części dolnej	2x półka meblowa w części górnej, 4x szuflada w części dolnej
Opcje	– inna liczba półek – półki szklane – zamek patentowy – kółka	– inna liczba półek – inna liczba szuflad – półki szklane – zamek patentowy – kółka	– inna liczba półek – inna liczba szuflad – półki szklane – zamek patentowy – kółka	– inna liczba półek – inna liczba szuflad – półki szklane – zamek patentowy – kółka



ST-1101



ST-1111



ST-1143



ST-1166



Szafki stojące serii ST-1 to szafki jednodrzwiowe, które najczęściej są elementem zestawu meblowego do zabudowy ściany. Mogą również występować jako szafka pojedyncza w danym pomieszczeniu. Organizacja wnętrza szafy, jak i rodzaj frontu określają jej przeznaczenie. Standardowo każda szafka wyposażona jest w uchwyty drzwiowe lub szufladowe oraz w regulowane nóżki. Poniżej oferta odmian standardowych z możliwością konfiguracji opcjonalnej, w tym wykonanie w innych wymiarach, na życzenie.

Wyróżnik	ST-1101	ST-1111	ST-1143	ST-1166
Całkowite wymiary szafki: szerokość x głębokość x wysokość: 46x60x86 cm				
Wymiary szafki bez blatu: szerokość x głębokość x wysokość: 46x55x82 cm				
Front	regał	drzwi pełne	szuflada drzwi pełne	szuflady
Wypożażenie	1x półka meblowa	1x blat roboczy 1x półka meblowa	1x blat roboczy 1x szuflada 1x półka meblowa	1x blat roboczy, 5x szuflady
Opcje	– 1x listwa przyścienna – inna liczba półek	– 1x listwa przyścienna – zamek patentowy	– 1x listwa przyścienna – inna liczba szuflad – zamek patentowy	– 1x listwa przyścienna – inna liczba szuflad – zamek patentowy



ST-2228



ST-3103



ST-3121



ST-3143



Szafki stojące serii ST-2 to szafki jednokomorowe, ale dwudrzwiowe o specjalnym przeznaczeniu. Szafki tej serii są przeznaczone do wyposażenia w zlewozmywak wpuszczony w blat. Szafki stojące serii ST-3 należą również do grupy szafek jednokomorowych, ale występują z blatem roboczym. Seria szafek ST-2 i ST-3 może występować jako zestaw ze wspólnym blatem roboczym. Standardowo każda szafka wyposażona jest w uchwyty drzwiowe lub szufladowe oraz w regulowane nóżki. Istnieje możliwość wykonania szafek w innych wymiarach, na życzenie.

Wyróżnik	ST-2228	ST-3103	ST-3121	ST-3143
Całkowite wymiary szafki: szerokość x głębokość x wysokość: 90x60x86 cm				
Wymiary szafki bez blatu: szerokość x głębokość x wysokość: 90x55x82 cm				
Front	drzwi pełne, pod zlewozmywak	szuflada + regał	drzwi pełne	szuflada, drzwi pełne
Wypożenie	1x półka meblowa	1x blat roboczy 1x szuflada 1x półka meblowa	1x blat roboczy 1x półka meblowa	1x blat roboczy 1x szuflada 1x półka meblowa
Opcje	1x listwa przyścienna , inna liczba półek, 1x zlewozmywak 1 lub 2 – komorowy	1x listwa przyścienna , inna liczba szuflad, zamek patentowy	1x listwa przyścienna , inna liczba półek, zamek patentowy	1x listwa przyścienna , inna liczba półek, zamek patentowy





ST-4101

ST-4123

ST-4145

ST-4166



Szafki stojące serii ST-4 to szafki dwukomorowe, o różnej konfiguracji frontów w zależności od przeznaczenia. Seria szafek ST-4 może występować jako zestaw ze wspólnym blatem roboczym z szafkami np. z serii ST-2 i ST-3. Doskonale nadają się do wyposażenia gabinetów lekarskich, zabiegowych, aptek czy innych pomieszczeń medycznych. Standardowo każda szafka wyposażona jest w uchwyty drzwiowe lub szufladowe oraz w regulowane nóżki. Istnieje możliwość wykonania szafek w innych wymiarach, na życzenie.

Wyróżnik	ST-4101	ST-4123	ST-4145	ST-4166
Całkowite wymiary szafki: szerokość x głębokość x wysokość: 90x60x86 cm				
Wymiary szafki bez blatu: szerokość x głębokość x wysokość: 90x55x82 cm				
Front	regał	szuflady drzwi pełne	drzwi pełne szuflady	szuflady
Wyposażenie	1x blat roboczy, 2x półka meblowa (po 1 w każdej komorze)	1x blat roboczy, 2x szuflada 1x półka w każdej komorze	1x blat roboczy 5x szuflada (1+4) 1x półka meblowa	1x blat roboczy 8x szuflada (4 + 4)
Opcje	1x listwa przyścienna, inna liczba półek,	1x listwa przyścienna inna liczba szuflad, półek zamek patentowy	1x listwa przyścienna, inna liczba półek, szuflad zamek patentowy	1x listwa przyścienna, inna liczba szuflad, zamek patentowy





ST-6131



ST-6144



ST-6144/2



ST-6152



ST-6164

Szafki stojące serii ST-6 to szafki trzykomorowe o szerokości 134 cm i o różnej konfiguracji frontów. Seria szafek ST-6 może występować jako pojedyncza, wolnostojąca szafka lub w zestawie ze wspólnym blatem roboczym z innymi szafkami z serii ST. Doskonale nadają się do wyposażenia gabinetów zabiegowych, aptek czy innych pomieszczeń medycznych. Standardowo każda szafka wyposażona jest w uchwyty drzwiowe lub szufladowe oraz w regulowane nóżki. Istnieje możliwość wykonania szafek w innych wymiarach, na życzenie.

Wyróżnik	ST-6131	ST-6144	ST-6144/2	ST-6152	ST-6164
Całkowite wymiary szafki: szerokość x głębokość x wysokość: 134x60x86 cm					
Wymiary szafki bez blatu: szerokość x głębokość x wysokość: 134x55x82 cm					
Front	drzwi pełne	drzwi pełne szuflady	drzwi pełne szuflady	drzwi pełne regał	szuflady
Wyposażenie	3x drzwi pełne	2x drzwi pełne 3x szuflady	1x drzwi pełne 6x szuflady (3 + 3)	2x drzwi pełne 2x półka meblowa	9x szuflady
Opcje	1x listwa przyścien- na, inna liczba półek zamek patentowy	1x listwa przyścien- na, inna liczba szuflad, półek zamek patentowy	1x listwa przyścien- na, inna liczba szuflad, półek zamek patentowy	1x listwa przyścien- na, inna liczba półek zamek patentowy	1x listwa przyścien- na, inna liczba szuflad, zamek patentowy



SW-2110



SW-2210



SW-3210



SW-4410



Szafki wiszące serii SW to szafki jedno, dwu i trzy-komorowe o szerokości 46 cm, 90 cm i 134 cm, o różnej konfiguracji frontów. Seria szafek SW może występować jako pojedyncza szafka lub w zestawie szafek z tej samej serii. Doskonale nadają się do składowania leków, naczyń laboratoryjnych czy środków pielęgnacyjnych w gabinetach lekarskich, zabiegowych, aptekach i w innych pomieszczeniach medycznych. Standardowo każda szafka wyposażona jest w uchwyty drzwiowe lub szufladowe oraz w regulowane nóżki. Istnieje możliwość wykonania szafek w innych wymiarach, na życzenie.

Wyróżnik	SW-2110	SW-2210	SW-3210	SW-4410
szerokość x głębokość x wysokość: 46x30x60 cm		90x30x60 cm		134x30x60 cm
Front	drzwi pełne	drzwi przeszklone	drzwi przeszklone	drzwi przeszklone
Wypożażenie	1x półka meblowa 2x drzwi pełne	2x drzwi przeszklone (szkło osadzone w ramie aluminiowej) 1x półka meblowa	2x drzwi przeszklone (szkło osadzone w ramie aluminiowej) 1x półka meblowa	2x drzwi przeszklone (szkło osadzone w ramie aluminiowej) 2x półka meblowa 1x regał
Opcje	inna liczba półek zamek patentowy	inna liczba półek zamek patentowy	inna liczba półek zamek patentowy	inna liczba półek zamek patentowy



LR-60



LR-160



LR-210



Lady robocze otwarte serii LR to mebel wykonywany standartowo w 3 szerokościach. Seria lad z blatem roboczym LR może występować jako pojedynczy mebel lub w zestawie szafek stojących serii ST. Nadają się do organizacji stanowiska nadzoru pielęgniarskiego lub rejestracyjnego, a także do wyposażenia gabinetu zabiegowego, laboratorium czy apteki. Każda lada posiada boki wypełnione płytą laminowaną oraz wyposażona jest w regulowane nóżki. Do szerokości 160 cm (włącznie) wykonujemy lady jednokomorowe. Powyżej szerokości 160cm występuje konieczność wzmocnienia i robimy lady dwukomorowe. Uzupełnieniem dla lad są kontenery serii KN – szafki mobilne na kółkach. Istnieje możliwość wykonania lad w innych wymiarach, na życzenie.

Wyróżnik	LR-60	LR-160	LR-210
szerokość x głębokość x wysokość: 60x60x86 cm	160x60x86 cm		210x60x86 cm
Wyposażenie	blat roboczy z listwą przyścienną	blat roboczy z listwą przyścienną	blat roboczy z listwą przyścienną, dwustanowiskowa, przedzielona ścianką wewnętrzną
Opcje	blat bez listwy przyściennej, kontener serii KN	blat bez listwy przyściennej, kontener serii KN	blat bez listwy przyściennej, kontener serii KN



LR-280 A 1



LR-280 A 2

Wyróżnik	LR-280 A	LR-280 B
Wymiary całkowite: 2800x600x1960 (wys. blatu: 860) [LxSxH]		
Wypozażenie	Lada składa się z trzech szafek pojedynczych o szer. 400 mm połączonych wspólnym blatem	
	1x szafka otwarta, 2x szafka 4 szuflady	3x szafka 4 szuflady
Opcje	mała nadstawka (wys. 250 mm), duża nadstawka szklana (wys. 1100), możliwość dowolnej konfiguracji szafek	





KN-1120



KN-1210



KN-1330



KN-1430



Szafki mobilne, kontenery serii KN to szafki na kółkach, które najczęściej uzupełniają wyposażenie lad z blatem roboczym. Mogą również występować jako mebel pojedynczy. Rodzaj frontu zależy od przeznaczenia kontenera. Kontenery standardowo wyposażone są w uchwyty drzwiowe lub szufladowe oraz 4 kółka, w tym 2 z hamulcem. Poniżej oferta odmian standardowych z możliwością konfiguracji opcjonalnej, w tym wykonanie w innych wymiarach, na życzenie

Wyróżnik	KN-1120	KN-1210	KN-1330	KN-1430
szerokość x głębokość x wysokość: 45x45x60 cm				
Front	drzwi pełne	drzwi pełne + szuflada	szuflady	szuflady
Wyposażenie	blat 2x półka meblowa	blat 1x szuflada pod blatem 1x półka meblowa	blat 3x szuflady o różnej głębokości (2 + 1)	blat 4x szuflady o różnej głębokości (3 + 1)
Opcje	dodatkowe półki, zamek patentowy	dodatkowe półki, zamek patentowy	inna wysokość szuflad, zamek patentowy lub centralny	inna liczba i wysokość szuflad, zamek patentowy lub centralny





AS-1810



AS-1110



AS-1220



AS-1310



AS-1510



AS-1610



Szafki mobilne, asystory serii AS to szafki na kolumnach z podstawą pięcioramienną na kółkach. Asystory są uzupełnieniem wyposażenia stacjonarnego. Występują jako mebel pojedynczy, najczęściej w gabinetach stomatologicznych. Spełniają funkcje organizera w pracy stomatologa czy innego specjalisty. Najczęściej występują z frontem szufladowym. Asystory standardowo wyposażone są w uchwyty drzwiowe i szufladowe, podstawę chromowaną z 5 kółkami, w tym 2 z hamulcem. Poniżej oferta odmian standardowych z możliwością konfiguracji opcjonalnej, w tym wykonanie w innych wymiarach, na życzenie.

Wyróżnik	AS-1810	AS-1110	AS-1220	AS-1310	AS-1510	AS-1610
Całkowite wymiary asystora: szerokość x głębokość x wysokość 45x45x80 cm						
wymiary szafki: szerokość x głębokość x wysokość : 45x45x30 cm		45x45x54 cm		45x45x30 cm	45x45x54 cm	
Front	blat wysuwany szuflada	drzwi pełne	drzwi pełne + szuflada	szuflady	szuflady	szuflady
Wyposażenie	blat, blat wysuwany, szuflada	blat, 1x półka me- blowa	blat, 1x szuflada pod blatem, 1x półka me- blowa w części drzwiowej	blat, 2x szuflada o równej głębo- kości	blat, 3x szuflada o równej głębo- kości (2+1)	blat, 4x szuflada o równej głębo- kości
Opcje	podstawa czarna z tw. szt., zamek patentowy lub centralny	dodatkowa półka, podstawa czarna z tw. szt., zamek patento- wy lub centralny	dodatkowa półka, podstawa czarna z tw. szt., zamek patento- wy lub centralny	inna wyso- kość szuflad, podstawa czarna z tw. szt., zamek patentowy lub centralny	inna wyso- kość szuflad, podstawa czarna z tw. szt., zamek patentowy lub centralny	inna wyso- kość szuflad, podstawa czarna z tw. szt., zamek patentowy lub centralny



ALB-1330



ALB-2100



ALB-2220



ALB-3340



ALB-4250



Biurka medyczne serii ALB są wykonywane standardowo w 4 szerokościach i w różnej konfiguracji. Biurka mogą występować jako pojedynczy mebel lub w zestawie szafek stojących serii ST. Nadają się do organizacji stanowiska lekarskiego, gabinetu zabiegowego, a także do wyposażenia laboratorium czy apteki jako typowe biurko lub komputerowe. Biurka standardowo wyposażone są w uchwyty drzwiowe i szufladowe oraz nóżki z możliwością poziomowania. Boki wypełnione są płytą laminowaną. Istnieje możliwość wykonania biurek w innych wymiarach, na życzenie.

Wyróżnik	ALB-1330	ALB-2100	ALB-2220	ALB-3340	ALB-4250
szerokość x głębokość x wysokość: 100x60x79 cm		120x60x79 cm		140x60x79 cm	160x60x79 cm
Wyposażenie	blat, otwarta przegroda na stację dysków, wysuwana szuflada na klawiaturę	blat	blat, 1x szafka 3-szufladowa o różnej wysokości szuflad	blat, otwarta przegroda na stację dysków, wysuwana szuflada na klawiaturę, 1x szafka 4-szufladowa o równej wysokości szuflad	blat, 1x szafka 4-szufladowa o równej wysokości szuflad, 1x szafka z drzwiami i szufladą, 1x półka meblowa w szafce 1x wysuwana półka na klawiaturę.
Opcje	strona przegrody dla stacji dysków do uzgodnienia, inna szerokość biurka	szuflada pod blatem, szafka otwarta z półkami typu regał, wysuwana szuflada na klawiaturę	szafka z innym frontem, inna szerokość biurka, strona szafki lewa lub prawa do uzgodnienia, kontener serii KN	strona szafki lewa lub prawa do uzgodnienia, inna szerokość biurka, zamek patentowy lub centralny	szafki z innymi frontami, inna szerokość biurka, zamek patentowy lub centralny



WMW-1100/ABS



WMW-1500/ABS



WMW 1451



WMW 1450

Wózki medyczne wielofunkcyjne zamknięte serii WMW mogą być stosowane jako wózki organizacyjne, zabiegowe, jak również do transportu czystej pościeli w obrębie szpitala czy domu opieki społecznej.

Wózki medyczne serii WMW całkowicie wykonane są w oparciu o system ALUMED. Konstrukcja szkieletowa z profili aluminiowych wypełniona płytą wiórową dwustronnie laminowaną, osadzona jest na wzmocnionej i stabilnej podstawie jezdnej z profilu stalowego zabezpieczonego antykorozyjnie oraz z narożnymi odbojami. Podstawa wyposażona jest w 4 kółka o średnicy Ø 100 mm w obudowie z tworzywa, w tym 2 z hamulcem. Standardowo wózki wyposażone są w uchwyty do ciągnięcia wózka, odboje na narożach podstawy, uchwyty drzwiowe i szufladowe.

Wyróżnik	WMW-1100/ABS	WMW-1500/ABS	WMW 1451	WMW 1450
szerokość x głębokość x wysokość: 64x54x96 cm		64x54x96 cm	64x54x96 cm	64x54x116 cm
Front	drzwi pełne	drzwi pełne + szuflada	szuflady	szuflady
Wypożenie	1x drzwi jednoskrzydłowe z uchwytem metalowym, blat z 3 stron obudowany, 1x półka meblowa	1x szuflada górna z uchwytem, 1x drzwi jednoskrzydłowe z uchwytem, 1x blat z 3 stron obudowany, 1x półka meblowa	4x szuflada z 1 uchwytem, blat z 3 stron obudowany	5x szuflada z 1 uchwytem, blat z 3 stron obudowany
Opcje	zamek patentowy, inna liczba półek, większa średnica kół, żaluzje z tworzywa z zamkiem			



WMW 1110



WMW 1210



WMW 1230



WMW 2110



WMW 2670



WMW 2680

Wyróżnik	WMW 1110	WMW 1210	WMW 1230	WMW 2110
szerokość x głębokość x wysokość: 64x54x96 cm		64x54x103 cm	64x54x110 cm	84,5x54,5x96 cm
Front	drzwi pełne	drzwi pełne + szuflady	drzwi pełne + szuflady	drzwi pełne
Wypożaenie	1x drzwi dwuskrzydłowe z uchwytyami metalowymi, blat z 3 stron obudowany, 1x półka meblowa	1x drzwi dwuskrzydłowe z uchwytyami metalowymi, 1x szuflada dolna z 2 uchwytyami, blat z 3 stron obudowany, 1x półka meblowa	1x drzwi dwuskrzydłowe z uchwytyami metalowymi, 2x szuflada dolna z 2 uchwytyami, blat z 3 stron obudowany, 1x półka meblowa	1x drzwi dwuskrzydłowe z uchwytyami metalowymi, blat z 3 stron obudowany, 1x półka meblowa
Opcje	zamek patentowy, inna liczba półek, większa średnica kół, żaluzje z tworzywa z zamkiem			





WCB 1111



WCB 1411



WCB 1121



WCB 1221

W tej samej stylistyce ALUMED są wykonywane wózki do przewożenia bielizny czystej i brudnej serii WCB. Wózki przeznaczone są do jednoczesnego transportu czystej i zbierania brudnej bielizny we wszystkich jednostkach opieki zdrowotnej.

Wózki serii WCB oparte są na konstrukcji szkieletowej z profili aluminiowych systemu mebli ALUMED wypełnionej płytą wiórową obustronnie laminowaną i połączonej ze stelażem ze stali kwasoodpornej do worków foliowych z pokrywą z tworzywa sztucznego. Wózki serii WCB można konfigurować jako wózki szafkowe z otwartą lub zamkniętą częścią do czystej bielizny. Całość jest osadzona na podstawie jezdnej z 4 kółkami Ø 100 mm, w tym 2 z blokadą. Standardowo wózki wyposażone są ramę jezdnią z profilu stalowego, wypełnioną prętami lakierowanymi proszkowo wg. palety RAL, odboje na narożach podstawy, 1 uchwyt do ciągnięcia wózka. Inną konfigurację, wg własnych potrzeb, można stworzyć przy pomocy akcesoriów zamieszczonych w dalszej części katalogu.

Wyróżnik	WCB 1111	WCB 1411	WCB 1121	WCB 1221
Wymiary wózka	105x58x108 cm			
Wymiary szafki	55x53x91 cm			
Front	regał	regał	drzwi pełne	drzwi pełne
Wypozaenie	odboje na narożach podstawy, 1x stelaż z pokrywą do worków, kpl. klipsów zaciskowych Szafka – regał: blat z 3 stron obudowany, 2x półka meblowa	odboje na narożach podstawy, 2x stelaż bez pokrywy do worków, kpl. klipsów zaciskowych Szafka – regał: blat z 3 stron obudowany, 2x półka meblowa	odboje na narożach podstawy, 1x stelaż z pokrywą do worków, kpl. klipsów zaciskowych Szafka – regał: blat z 3 stron obudowany, 2x półka meblowa	odboje na narożach podstawy, 2x stelaż z pokrywą do worków, kpl. klipsów zaciskowych Szafka: blat z 3 stron obudowany, 2x półka meblowa
Opcje	zamek patentowy, inna liczba półek, większa średnica kół, żaluzje z tworzywa z zamkiem	stelaże worków z pokrywą lub bez, inna liczba półek, większa średnica kół		zamek patentowy, inna liczba półek, większa średnica kół, żaluzje z tworzywa z zamkiem





Wózki serii WCB-2 przeznaczone są do jednoczesnego przewożenia czystej i brudnej bielizny. Przykłady wózków do transportu brudnej bielizny lub innych odpadów. Możliwość wykorzystania wózków także poza jednostkami służby zdrowia.



WCB 2123



WCB 2200



WCB 2223

Wyróżnik	WCB 2123	WCB 2200	WCB 2223
Wymiary wózka	110x58x108 cm	90x58x108 cm	145x58x108 cm
Wymiary szafki	105x53x91 cm		
Front	drzwi pełne	bez szafki	drzwi pełne
Wypożaenie	1x stelaż z pokrywą do worków obudowany komorą meblową otwartą, kpl. klipsów zaciskowych blat i pokrywa z 3 stron obudowane, 1x drzwi z uchwytem, 2x półka meblowa	2x stelaż z pokrywą do worków obudowany komorą meblową otwartą, kpl. klipsów zaciskowych	2x stelaż z pokrywą do worków obudowany komorą meblową zamkniętą, kpl. klipsów zaciskowych blat i pokrywa z 3 stron obudowane, 1x drzwi z uchwytem, 2x półka meblowa
Opcje	zamek patentowy, inna liczba półek, większa średnica kół, żaluzje z tworzywa z zamkiem		



Wyspa TYP A.1



Wyspa TYP B.1



Wyspa TYP B

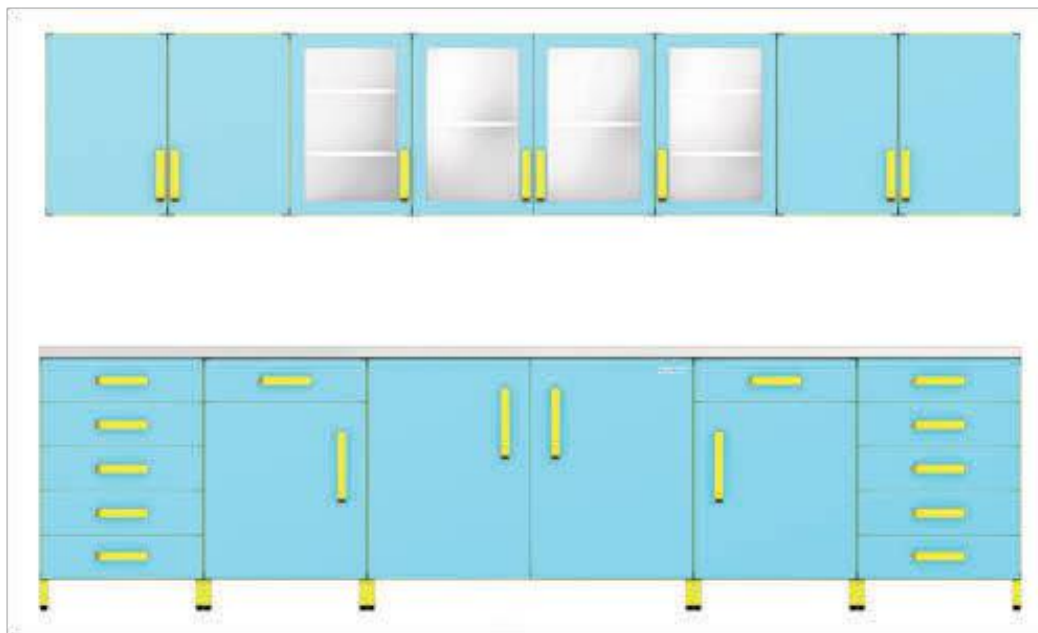


Wyspa TYP B.2



Wyróżnik	Wyspa TYP A	Wyspa TYP B
Wymiary	1800x1200x1500 mm (wys. blatu 900 mm) [LxSxH]	3000x1200x1500 mm (wys. blatu 900 mm) [LxSxH]
Wypozażenie	<p>Wyspa składa się z 3 szafek:</p> <ul style="list-style-type: none"> <li>• 1 strona: szafka trzykomorowa w tym 3 szuflady, drzwi prawe, 3 szuflady;</li> <li>• 2 strona: szafka trzykomorowa w tym drzwi lewe, 3 szuflady, drzwi prawe;</li> <li>• 3 strona: szafka ścięta dwustronnie pod kątem 45 stopni – drzwi prawe (możliwość dowolnej konfiguracji szafek)</li> </ul>	<p>Wyspa składa się z czterech biurek (każde wyposażone w trzy szuflady) oraz jednej szafki z drzwiami podwójnymi.</p>
Wypozażenie dodatkowe	zlew, nadstawka 2 – pionowa z półką lub półkami, jeden pion hydrauliczny, drugi pion elektryczny	zlew, nadstawka, oświetlenie, jeden pion hydrauliczny, pozostałe dwa piony elektryczne (ilość gniazdek i punktów świetlnych do uzgodnienia)

## ALUMED PLUS



Seria mebli ALUMED PLUS opiera się na konstrukcji szafek, która bazuje na zamkniętych profilach aluminiowych, malowanych proszkowo farbą epoksydowo-poliestrową lub poliestrową, co zapewnia wysoką trwałość i gładkość powierzchni. Fronty szuflad wykonane są ze stali kwasoodpornej lub blachy stalowej ocynkowanej, lakierowane proszkowo na wybrany kolor, gdzie wypełnienie izolacyjne między ściankami stanowi konstrukcja plastra miodu, która zapewnia odpowiednią sztywność oraz bardzo dobre wygłuszenie. Na całym obwodzie frontu trwale montowane jest uszczelnienie, o wysokiej odporności na ścieranie i środki dezynfekcyjne. Wypełnienie szkieletu stanowi płyta laminowana w dużej gamie kolorystycznej do wyboru. Elementy narożne oraz konstrukcyjne posiadają zaokrąglone krawędzie. W zależności od charakteru prac oraz zapotrzebowania użytkownika oferujemy blaty robocze wykonane z różnych materiałów, które różnią się nie tylko właściwościami fizycznymi i chemicznymi, ale również stopniem odporności na różne substancje chemiczne. Istnieje możliwość podniesienia obrzeży blatów w celu zabezpieczenia przed splynięciem rozlanych chemikaliów.



## CHARAKTERYSTYKA TECHNICZNA MEBLI W SYSTEMIE ALUMED PLUS

### Elementy mebli systemu ALUMED PLUS wykonano z:

- stelaż z zamkniętych profili aluminiowych o przekroju 25x25 mm i złączek ABS, anodowany lub lakierowany proszkowo na kolor wg palety RAL
- szafki wykonane z płyty meblowej obustronnie laminowanej o grubości 18 mm,
- wszystkie krawędzie zabezpieczone obrzeżami PCV o grubości 2 mm,
- blat roboczy z płyty wiórowej typu postforming, o grubości 28–38 mm laminowanej wysokociśnieniowym HPL odpornym na promieniowanie UV oraz dezynfekcję,
- fronty drzwi lub szuflad wykonane z blachy stalowej o grubości 1 mm lakierowanej proszkowo wg palety RAL, gdzie wypełnienie izolacyjne między ściankami stanowi konstrukcja plastra miodu, która zapewnia odpowiednią sztywność oraz bardzo dobre wygłuszenie. Na całym obwodzie frontu trwale montowane jest uszczelnienie, o wysokiej odporności na ścieranie i środki dezynfekcyjne.
- możliwość regulacji wysokości i wypoziomowania mebli za pomocą stopki do regulacji,
- drzwi przeszklone wyposażone w szyby wykonane ze szkła bezpiecznego o grubości 4 mm, osadzone w stalowej ramie,
- zlewy ze stali nierdzewnej, a także z innych materiałów dopasowanych do potrzeb użytkownika np. Durcon, Corian, ceramika itp.
- zawiasy typu CLIP TOP z regulacją w trzech płaszczyznach, zabezpieczone antykorozyjnie,
- prowadnice szuflad – metalowe typu TANDEMBOX, zabezpieczone antykorozyjnie.

### Wypożażenie opcjonalne:

- zamki centralne – do kontenerów i szafek szufladowych (max. 5 szuflad równych lub 4 o zróżnicowanej wysokości),
- kółka zamiast nóg w innych szafach niż mobilne o średnicy od 75–160 mm,
- półki szklane do szaf i szafek z drzwiami przeszklonymi,
- inna kolorystyka niż we wzorniku ALUMED,
- zawiasy systemu samodomykania.

### Akcesoria:

- uchwyty do drzwi i szuflad – aluminiowe anodowane lub lakierowane proszkowo na kolor stelaża,
- zamki do drzwi i szuflad – patentowe,
- kółka do kontenerów – z bieżnią niebrudzącą podłóża, w tym dwa z hamulcem,
- podstawa do kontenerów pięcioramienna z tworzywa sztucznego z kółkami, w tym dwa z hamulcem, bieżnia nie brudząca podłóża.



### Przykładowy projekt mebli systemu ALUMED PLUS



### Realizacje mebli ALUMED PLUS







Przykładowe projekty mebli systemu ALUMED PLUS



Realizacje zabudowy mebli systemu ALUMED PLUS.



## ALULAB

Meble laboratoryjne „ALULAB” zaprojektowano pod kątem spełnienia rygorystycznych wymagań stawianych przez normy europejskie oraz użytkowników. Stawiamy na dostarczenie innowacyjnych stanowisk i układów roboczych, koncentrując się na szczegółach. Oferujemy szeroką gamę rozmiarów oraz konfiguracji, które pasują praktycznie do każdego pomieszczenia. Projekty wykonujemy z uwzględnieniem opracowania wysokiej jakości pakietu mebli laboratoryjnych spełniających wymagania Klientów, doboru właściwych materiałów oraz optymalnego rozmieszczenia przestrzeni roboczej.

Seria mebli laboratoryjnych „ALULAB” opiera się na ramie wykonanej z profili stalowych oraz konstrukcji szafek bazującej na wytrzymałych i lekkich profilach aluminiowych lub stabilnych profilach stalowych lakierowanych proszkowo, ze złączkami wykonanymi z tworzywa ABS. Korpus wykonywany jest z wysokiej jakości płyt laminowanych w kolorystyce do wyboru z palety RAL. Oferujemy zróżnicowane konstrukcje A-kształtne (ALULAB A) oraz C-kształtne (ALULAB C). W zależności od specyfiki proponujemy następujące rodzaje blatów laboratoryjnych:

- DURCON
- TRESPA "TOP LAB"
- MAX –RESISTANCE
- GLASSLAB (blat szklany)
- SPIEKI KWARCOWE
- KWARCOGRANITY
- CORIAN/ KRION
- KONGLOMERAT
- LAMINAT HPL

System mebli „ALULAB” oferuje:

- stoły robocze,
- szafki stojące,
- szafki wiszące,
- zestawy szuflad,
- nadstawki,
- wyspy,
- lady,
- kontenery.



**ALULAB A**

Ramę stelaża systemu A stanowią profile stalowe, malowane proszkowo farbą epoksydowo–poliestrową lub poliestrową w wybranym kolorze. Istnieje możliwość demontażu szafki ze względu na umieszczenie korpusu w stelażu, co daje łatwy dostęp do instalacji. Kształt szkieletu tego systemu umożliwia tworzenie ciągów mebli w wybranej konfiguracji. Konstrukcja podpira blat na jego całym obwodzie dzięki czemu posiada on wysoką wytrzymałość na obciążenia. Stelaże zakończone są stopkami, które pozwalają na regulację wysokości.

**ALULAB C**

Rama stelaża systemu C wykonana jest z zamkniętych profili stalowych, malowanych proszkowo farbą epoksydowo–poliestrową lub poliestrową w wybranym kolorze. Profile łączone są poprzez spawanie, przez co konstrukcja posiada wysoką trwałość oraz dobrą odporność na uszkodzenia. Kształt szkieletu tego typu pozwala na podparcie blatu na całym jego obwodzie. System podwieszanego korpusu pod stelażem pozwala na szybki montaż i demontaż szafek. Dół stelaża wyposażony jest w stopki regulacyjne, natomiast końcowe otwory profili stelaża zamknięte są wkładkami z PCV w kolorystyce harmonizującej z kolorem mebli. Możliwa jest realizacja stelaża z dodatkową rozpórką, co spowoduje zwiększenie wytrzymałości blatu roboczego na obciążenia.



## CHARAKTERYSTYKA TECHNICZNA MEBLI W SYSTEMIE ALULAB

### Elementy mebli systemu ALULAB wykonano z:

- konstrukcja nośna mebli z zamkniętych profili stalowych 30x30x2 mm dla stelaża typu A oraz 50x30x2 mm dla stelaża typu C, lakierowanych proszkowo na kolor wg palety RAL
- stelaż szafek z zamkniętych profili aluminiowych i złączek ABS, anodowany lub lakierowany proszkowo na kolor wg palety RAL,
- wypełnienie z płyty meblowej obustronnie laminowanej o grubości 18 mm,
- wszystkie krawędzie zabezpieczone obrzeżami PCV o grubości 2 mm
- blat roboczy z płyty wiórowej typu postforming, o grubości 28–38 mm laminowanej wysokociśnieniowym HPL odpornym na promieniowanie UV oraz dezynfekcję.
- fronty drzwi lub szuflad wykonane z płyty meblowej obustronnie laminowanej o grubości 18 mm,
- możliwość regulacji wysokości i wypoziomowania mebli za pomocą śruby do regulacji,
- drzwi przeszklone wyposażone w szyby wykonane ze szkła bezpiecznego o grubości 4 mm, osadzone w ramie z anodowanego aluminium.
- zlewy ze stali nierdzewnej a także z innych materiałów dopasowanych do potrzeb użytkownika np. Durcon, Corian, ceramika itp.,
- zawiasy typu CLIP TOP z regulacją w trzech płaszczyznach, zabezpieczone antykorozyjnie,
- prowadnice szuflad – metalowe typu TANDEMBOX, zabezpieczone antykorozyjnie.

### Wyposażenie opcjonalne:

- zamki centralne – do kontenerów i szafek szufladowych (max. 5 szuflad równych lub 4 o zróżnicowanej wysokości)
- kółka zamiast nóżek w innych szafach niż mobilne o średnicy od 75–160 mm
- półki szklane do szaf i szafek z drzwiami przeszklonymi
- inna kolorystyka niż we wzorniku ALUMED
- zawiasy systemu samodomykania.

### Akcesoria:

- uchwyty do drzwi i szuflad – aluminiowe anodowane lub lakierowane proszkowo na kolor stelaża
- zamki do drzwi i szuflad – patentowe
- kółka do kontenerów – z bieżnią niebrudzącą podłoża, w tym dwa z hamulcem
- podstawa do kontenerów pięcioramienna z tworzywa sztucznego z kółkami, w tym dwa z hamulcem, bieżnia nie brudząca podłoża.



Wykonujemy projekty mebli na indywidualne życzenie klienta



Projekty przykładowych rozwiązań mebli do laboratoriów oraz przykład realizacji



## MEBLE LABORATORYJNE LAB A I LAB C

Seria mebli laboratoryjnych „LAB” opiera się na ramie wykonanej z profili stalowych. Korpus wykonywany jest z wysokiej jakości płyt laminowanych w kolorystyce do wyboru z palety RAL. Oferujemy konstrukcje A-kształtne (LAB A) oraz C-kształtne (LAB C).

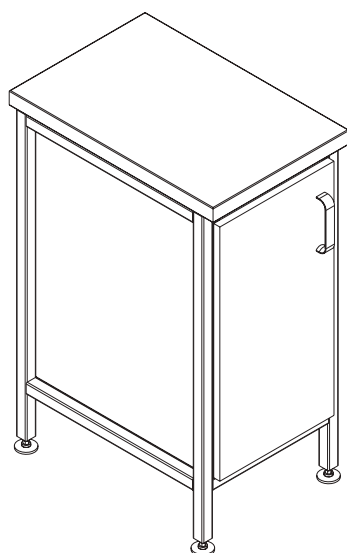
### „LAB A”

Kształt stelaża systemu A pozwala na umieszczenie w nim korpusu szafki, co daje możliwość łatwego demontażu w celu uzyskania dostępu do instalacji. Stalowa konstrukcja szkieletu tego systemu umożliwia tworzenie ciągów mebli w dowolnej konfiguracji. Podparcie blatu na jego całym obwodzie, pozwala na uzyskanie wysokiej wytrzymałości na obciążenia. Stelaż zakończony jest stopkami, które umożliwiają regulację wysokości.

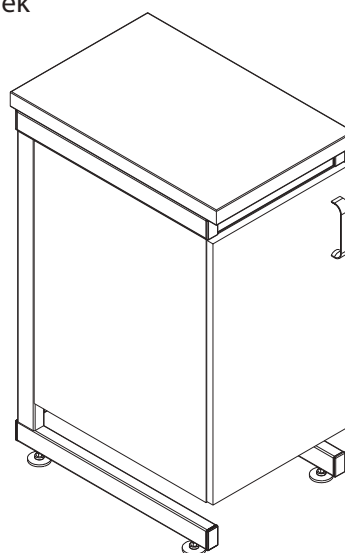
### „LAB C”

Kształt stelaża systemu C umożliwia podwieszanie pod nim korpusu, co pozwala na szybki montaż i demontaż szafek. Stalowa konstrukcja szkieletu tego typu pozwala na podparcie blatu na całym jego obwodzie oraz dostarcza użytkownikowi wygodniejszy dostęp do miejsc siedzących. Dół stelaża wyposażony jest w stopki regulacyjne, natomiast końcowe otwory profili zamknięte są wkładkami z PCV w kolorystyce harmonizującej z kolorem mebli. Możliwa jest realizacja z dodatkową rozpórką, co spowoduje zwiększenie wytrzymałości blatu roboczego na obciążenia.

Przykłady szafek



STA-1111  
na stelażu typ A



STC-1111  
na stelażu typ C

## CHARAKTERYSTYKA TECHNICZNA MEBLI W SYSTEMIE LAB A i C

### Elementy mebli systemu LAB A i C wykonano z:

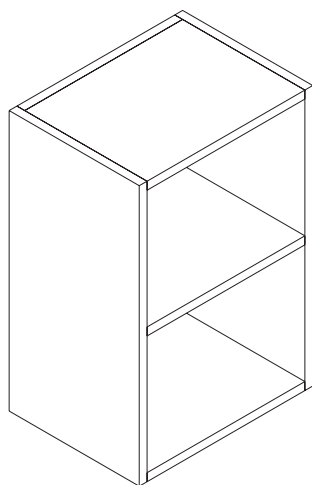
- konstrukcja nośna mebli z zamkniętych profili stalowych lakierowanych proszkowo na kolor wg palety RAL, A-kształtna (30x30x2 mm) lub C- kształtna (50x30x2 mm)
- szafki wykonane z płyty meblowej obustronnie laminowanej o grubości 18 mm
- wszystkie krawędzie zabezpieczone obrzeżami PCV o grubości 2 mm
- blat roboczy z płyty wiórowej typu postforming, o grubości 28–38 mm laminowanej wysokociśnieniowym HPL odpornym na promieniowanie UV oraz dezynfekcję
- fronty drzwi lub szuflad wykonane z płyty meblowej obustronnie laminowanej o grubości 18 mm
- możliwość regulacji wysokości i wypoziomowania mebli za pomocą stopki do regulacji
- zlewy ze stali nierdzewnej a także z innych materiałów dopasowanych do potrzeb użytkownika np. Durcon, Corian, ceramika itp.
- zawiasy typu CLIP TOP z regulacją w trzech płaszczyznach, zabezpieczone antykorozyjnie
- prowadnice szuflad– metalowe typu TANDEMBOX, zabezpieczone antykorozyjnie

### Wyposażenie opcjonalne:

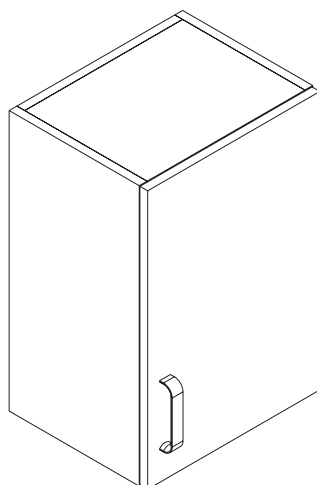
- zamki centralne – do kontenerów i szafek szufladowych ( max. 5 szuflad równych lub 4 o zróżnicowanej wysokości )
- kółka zamiast nóżek w innych szafach niż mobilne o średnicy od 75–160 mm
- półki szklane do szaf i szafek z drzwiami przeszklonymi
- inna kolorystyka niż we wzorniku ALUMED
- zawiasy systemu samodomykania.
- blaty z materiałów dopasowanych do potrzeb użytkownika np. Durcon, Corian, ceramika itp.,

### Akcesoria:

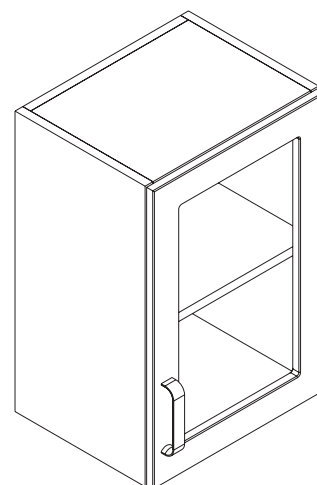
- uchwyty do drzwi i szuflad – aluminiowe anodowane lub lakierowane proszkowo na kolor stelaża
- zamki do drzwi i szuflad – patentowe
- kółka do kontenerów – z bieżnią niebrudzącą podłoża, w tym dwa z hamulcem
- podstawa do kontenerów pięcioramienna z tworzywa sztucznego z kółkami, w tym dwa z hamulcem, bieżnia nie brudząca podłoża.



SWA-1010



SWA-1110



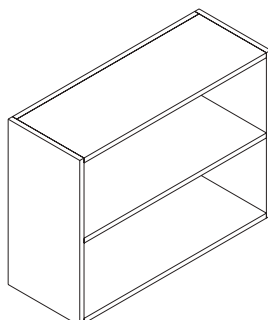
SWA-1210



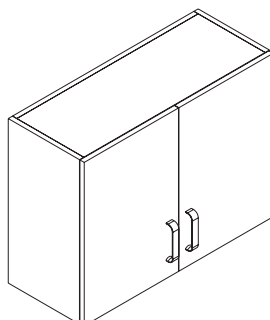
Szafki wiszące serii SWA to szafki jedno- i dwukomorowe o szerokości 40 cm, 80 cm i 120 cm, o różnej konfiguracji frontów. Standardowo szafki wyposażone są w metalowe uchwyty drzwiowe. Seria szafek SWA może występować jako pojedyncza szafka lub w zestawie szafek z tej samej serii. Doskonale nadają się do składowania leków, naczyń laboratoryjnych czy środków pielęgnacyjnych w gabinetach lekarskich, zabiegowych, aptekach i w innych pomieszczeniach medycznych. Istnieje możliwość wykonania szafek w innych wymiarach, na życzenie.

Wyróżnik	SWA-1010	SWA-1110	SWA-1210
szerokość x głębokość x wysokość: 400 x 300 x 600 mm			
Front	regał	drzwi pełne	drzwi przeszklone
Wyposażenie	1x półka meblowa	1x drzwi pełne, 1x półka meblowa	1x drzwi przeszklone (szkło osadzone w ramie aluminiowej), 1x półka meblowa
Opcje	dodatkowe półki	dodatkowe półki, zamek patentowy	dodatkowe półki, półki szklane, front cały ze szkła, zamek patentowy

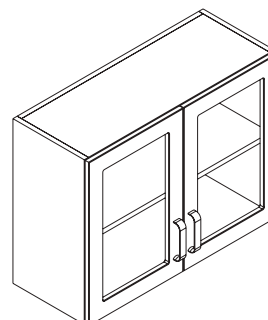




SWA-2010

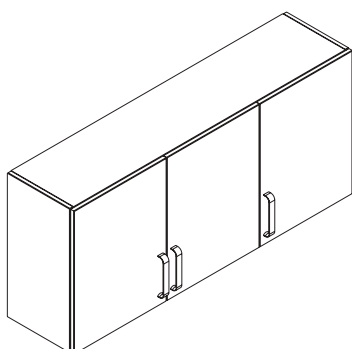


SWA-2110

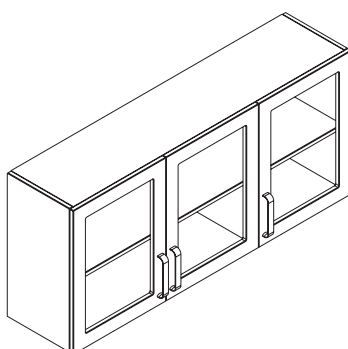


SWA-2210

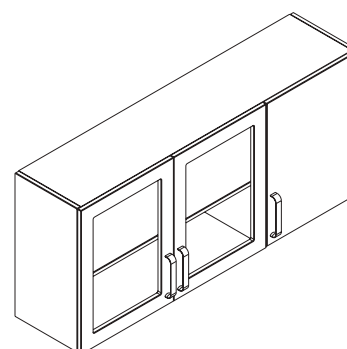
Wyróżnik	SWA-2010	SWA-2110	SWA-2210
szerokość x głębokość x wysokość: 800 x 300 x 600 mm			
Front	regał	drzwi pełne	drzwi przeszklone
Wypozażenie	1x półka meblowa	2x drzwi pełne, 1x półka meblowa	2x drzwi przeszklone (szkło osadzone w ramie aluminiowej), 1x półka meblowa
Opcje	dodatkowe półki	dodatkowe półki, zamek patentowy	dodatkowe półki, półki szklane, front cały ze szkła, zamek patentowy



SWA-3110

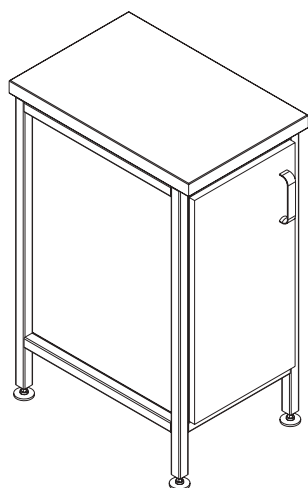


SWA-3210

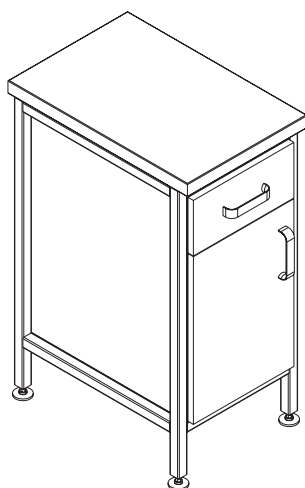


SWA-3310

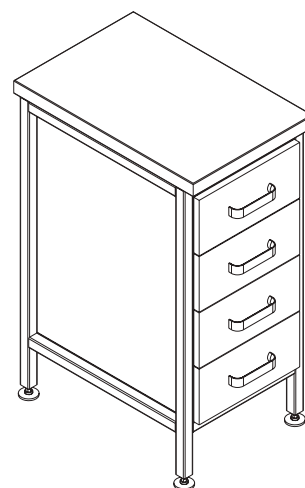
Wyróżnik	SWA-3110	SWA-3210	SWA-3310
szerokość x głębokość x wysokość: 1200 x 300 x 600 mm			
Front	drzwi pełne	drzwi przeszklone	drzwi pełne i przeszklone
Wypozażenie	1x komora 1- drzwiowa, 1x komora 2- drzwiowa, 1x półka meblowa w każdej komorze	1x komora 1- drzwiowa, 1x komora 2- drzwiowa( szkło osadzone w ramie aluminiowej), 1x półka meblowa w każdym segmencie	1x komora 1- drzwiowa, 1x komora 2- drzwiowa przeszklona( szkło osadzone w ramie aluminiowej), 1x półka meblowa w każdym segmencie
Opcje	dodatkowe półki, zamek patentowy	dodatkowe półki, półki szklane, front cały ze szkła, zamek patentowy	dodatkowe półki, półki szklane, front cały ze szkła w komorze przeszklonej, zamek patentowy



STA-1111



STA-1143

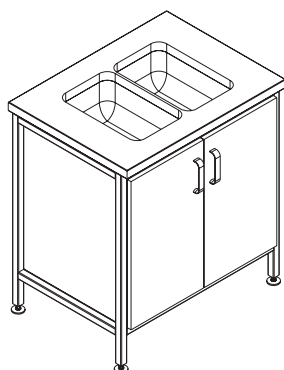


STA-1165

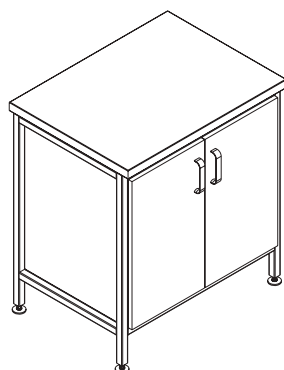


Szafki stojące serii STA-1 to szafki jednodrzwiowe, które najczęściej są elementem zestawu meblowego do zabudowy ściany. Mogą również występować jako szafka pojedyncza w danym pomieszczeniu. Organizacja wnętrza szafki, jak i rodzaj frontu określają jej przeznaczenie. Standardowo szafki wyposażone są w metalowe uchwyty drzwiowe i szufladowe oraz regulowane nóżki. Poniżej oferta odmian standardowych z możliwością konfiguracji opcjonalnej, w tym wykonanie w innych wymiarach, na życzenie.

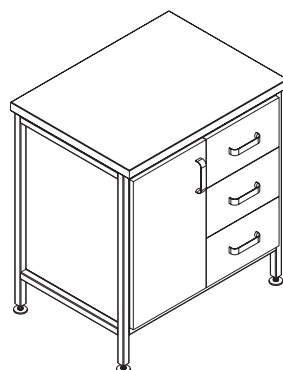
Wyróżnik	ST-1111	STA-1143	STA-1165
szerokość x głębokość x wysokość: 400 x 600 x 750/900 mm			
Front	drzwi pełne	szuflada + drzwi pełne	szuflady
Wyposażenie	blat roboczy z listwą przyścienną, 1x półka meblowa	blat roboczy z listwą przyścienną, 1x szuflada pod blatem z uchwytem, 1x półka meblowa w części drzwiowej	blat roboczy z listwą przyścienną, 5x szuflada (4+1)
Opcje	dodatkowe półki, zamek patentowy	półki szklane, zamek centralny, kółka	inna liczba szuflad, zamek patentowy



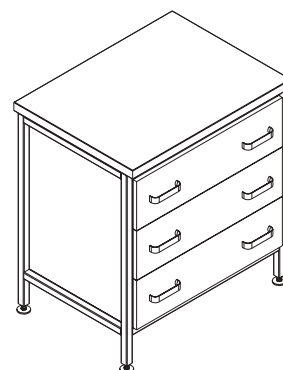
STA-2228



STA-3121



STA-4145

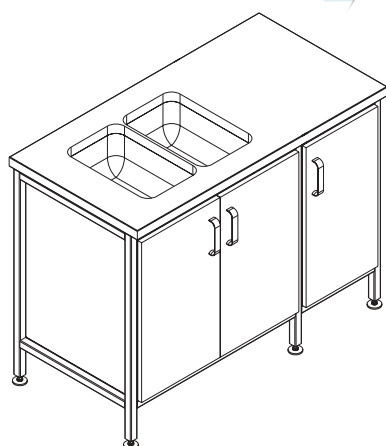


STA-4146

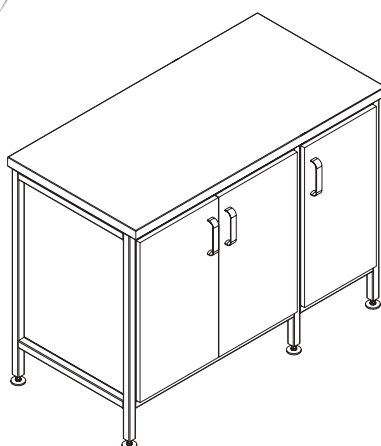


Szafki stojące serii STA-2, STA-3, STA-4 to szafki jednokomorowe, ale dwudrzwiowe o specjalnym przeznaczeniu. Standardowo szafki wyposażone są w metalowe uchwyty drzwiowe i szufladowe oraz regulowane nóżki. Szafki tej serii są przeznaczone do wyposażenia w zlewozmywak wpuszczony w blat. Szafki stojące serii STA-3 należą również do grupy szafek jednokomorowych, ale występują z blatem roboczym. Seria szafek STA-2 i STA-3 może występować jako zestaw ze wspólnym blatem roboczym. Istnieje możliwość wykonania szafek w innych wymiarach, na życzenie.

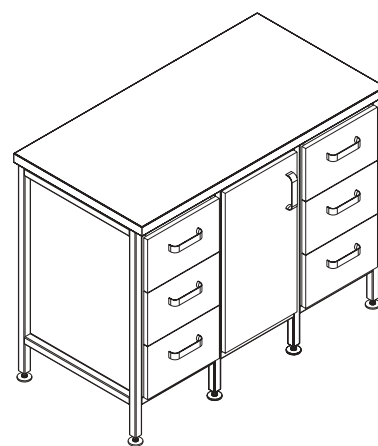
Wyróżnik	STA-2228	STA-3121	STA-4145	STA-4146
szerokość x głębokość x wysokość: 800 x 600 x 750/900 mm				
Front	drzwi pełne	drzwi pełne	drzwi pełne + szuflady	szuflady
Wyposażenie	zlewozmywak dwukomorowy – wpuszczony w blat z listwą przyścienną	blat roboczy z listwą przyścienną, 1x półka meblowa w części drzwiowej	blat roboczy z listwą przyścienną, 1x komora z drzwiami + szuflada pod blatem, 1x półka meblowa w części drzwiowej, 1x komora 4-szufladowa o równej głębokości	blat roboczy z listwą przyścienną, 1x komora 5-szufladowa o różnicowanej głębokości
Opcje	bateria zlewozmywakowa	zamek patentowy, kółka	inna liczba i wysokość szuflad, zamek patentowy do drzwi i szuflad, kółka	inna liczba i wysokość szuflad, zamek patentowy, kółka



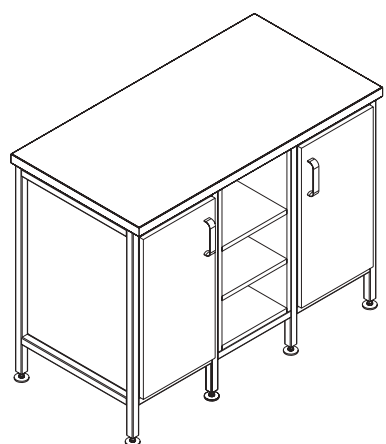
STA-5238



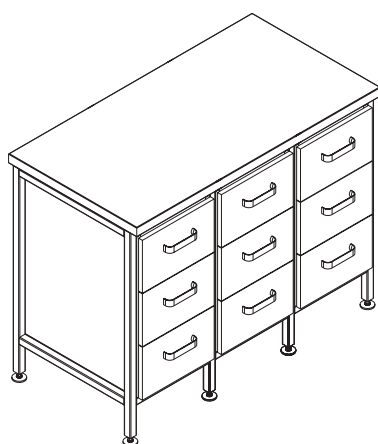
STA-6131



STA-6144



STA-6152

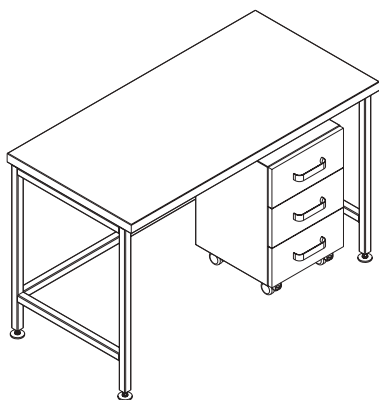


STA-6164

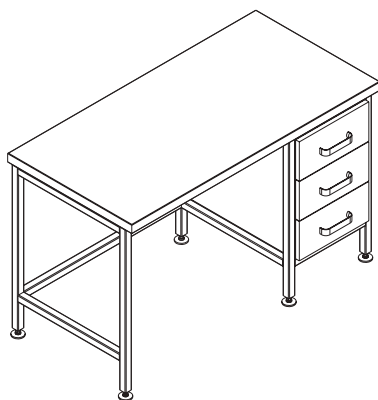
Szafki stojące serii STA-5 i STA-6 to szafki dwu i trzy – komorowe o szerokości 120 cm i o różnej konfiguracji frontów. Standardowo szafki wyposażone są w metalowe uchwyty drzwiowe i szufladowe oraz regulowane nóżki. Seria szafek STA-6 może występować jako pojedyncza, wolnostojąca szafka lub w zestawie ze wspólnym blatem roboczym z innymi szafkami z serii STA. Doskonale nadają się do wyposażenia gabinetów zabiegowych, aptek czy innych pomieszczeń medycznych. Istnieje możliwość wykonania szafek w innych wymiarach, na życzenie.

Wyróżnik	STA-5238	STA-6131	STA-6144	STA-6152	STA-6164
szerokość x głębokość x wysokość: 1200 x 600 x 750/900 mm					
Front	drzwi pełne	drzwi pełne	drzwi pełne + szuflady	drzwi pełne + regał	szuflady
Wyposażenie	zlewozmywak 2–komorowy z ociekaczem ze stali nierdzewnej, 1x komora 1–drzwiowa, 1x komora 2–drzwiowa, 1x półka meblowa w każdej komorze	1x komora 1–drzwiowa, 1x komora 2–drzwiowa, 1x półka meblowa w każdej komorze	1x komora 1–drzwiowa, 2x komora 3–szufladowa, 1x półka meblowa w komorze 1–drzwiowej	2x komora 1–drzwiowa, 1x komora typu regał, 2x półka meblowa w każdej komorze	3x komora 3–szufladowa o równej głębokości
Opcje	dodatkowe półki w każdej komorze, zamek patentowy	dodatkowe półki w każdej komorze, zamek patentowy	dodatkowe półki w komorze z drzwiami, zamek patentowy do drzwi i szuflad	dodatkowe półki w każdej komorze, zamek patentowy	inna liczba i wysokość szuflad dla danej komory, zamek patentowy lub centralny do szuflad

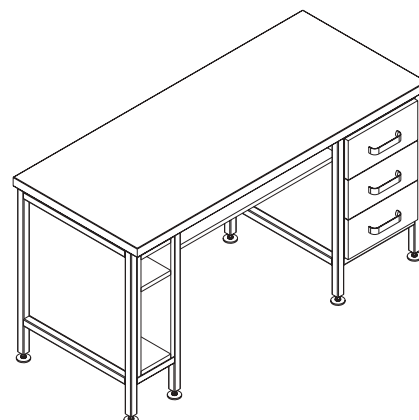




ALB A-2110



ALB A-2220

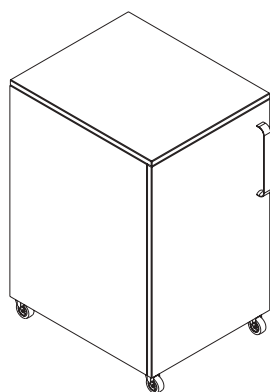


ALB A-3340

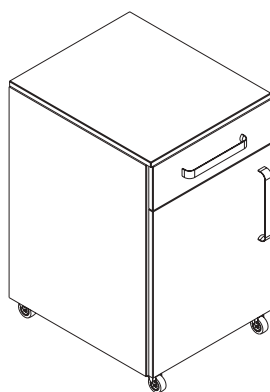


Biurka medyczne serii ALB A są wykonywane standardowo w 4 szerokościach i w różnej konfiguracji. Biurka mogą występować jako pojedynczy mebel lub w zestawie szafek stojących serii STA. Standardowo szafki wyposażone są w metalowe uchwyty drzwiowe i szufladowe oraz regulowane nóżki. Nadają się do organizacji stanowiska lekarskiego, gabinetu zabiegowego, a także do wyposażenia laboratorium czy apteki jako typowe biurko lub komputerowe. Istnieje możliwość wykonania biurek w innych wymiarach, na życzenie.

Wyróżnik	ALB A-2110	ALB A-2220	ALB A-3340
	szerokość x głębokość x wysokość: 1200 x 600 x 750 mm		1400 x 600 x 750 mm
Wyposażenie	biurko typu lada: blat, boki wypełnione płytą laminowaną, kontener mobilny 3-szufladowy serii KN	blat, boki wypełnione płytą laminowaną, 1x szafka 3-szufladowa o różnej wysokości szuflad	biurko komputerowe: blat, boki wypełnione płytą laminowaną, otwarta przegroda na stację dysków, wysuwana szuflada na klawiaturę, 1x szafka 3-szufladowa o równej wysokości szuflad
Opcje	szuflada pod blatem, wysuwana szuflada na klawiaturę, inny kontener serii KN	inna szerokość biurka, szafka z innym frontem, strona szafki lewa lub prawa do uzgodnienia, kontener serii KN	strona szafki lewa lub prawa do uzgodnienia, inna szerokość biurka, zamek patentowy lub centralny



KNA-1120



KNA-1210

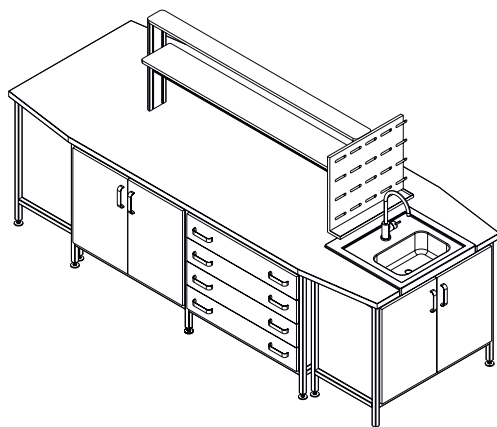


KNA-1430

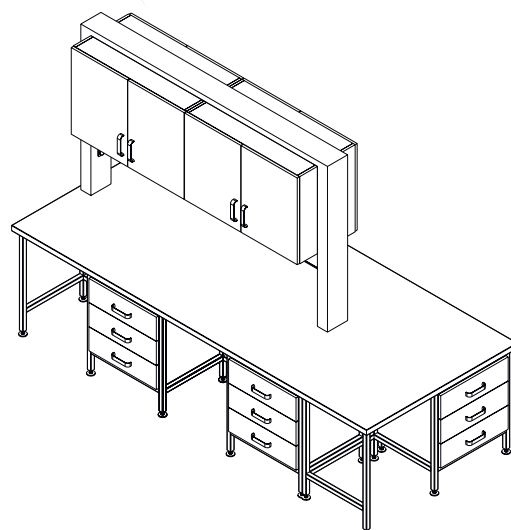


Szafki mobilne, kontenery serii KNA to szafki na kółkach, które najczęściej uzupełniają wyposażenie lad z blatem roboczym. Mogą również występować jako mebel pojedynczy. Standardowo szafki wyposażone są w metalowe uchwyty drzwiowe i szufladowe oraz 4 kółka w tym 2 z hamulcem. Rodzaj frontu zależy od przeznaczenia kontenera. Poniżej oferta odmian standardowych z możliwością, konfiguracji opcjonalnej, w tym wykonanie w innych wymiarach, na życzenie.

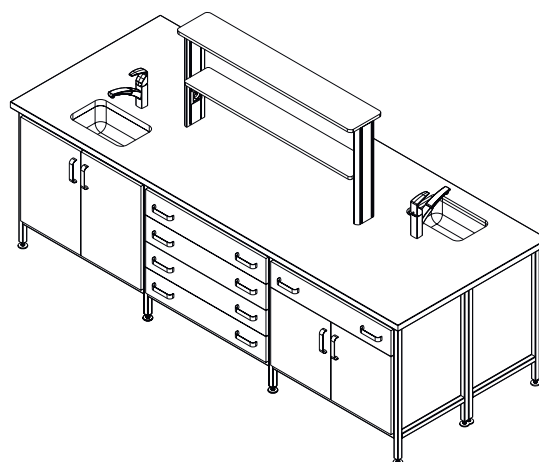
Wyróżnik	KNA-1120	KNA-1210	KNA-1430
szerokość x głębokość x wysokość: 450 x 450 x 600 mm			
Front	drzwi pełne	drzwi pełne + szuflada	szuflady
Wyposażenie	blat, 1x półka meblowa	blat, szuflada pod blatem, 1x półka meblowa w części drzwiowej	blat, 4x szuflada o równej głębokości
Opcje	dodatkowe półki, zamek patentowy	dodatkowe półki, zamek patentowy	inna liczba i wysokość szuflad, zamek patentowy lub centralny



Wyspa stelaż „A” TYP I



Wyspa stelaż „A” TYP II



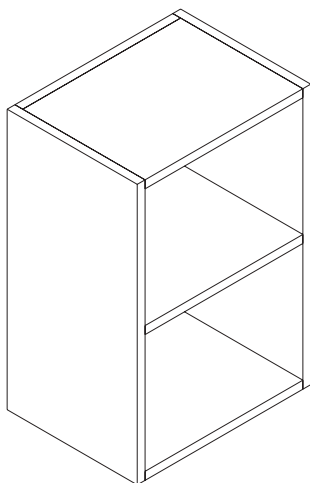
Wyspa stelaż „A” TYP III

Wyróżnik	Wyspa stelaż „A” TYP I	Wyspa stelaż „A” TYP II	Wyspa stelaż „A” TYP III
Wymiary	2800x1200x1500 mm	3000x1200x1900	2400x1200x1500 mm
Wypozażenie	<p>1 strona: 1x szafka z czterema szufladami, 1x szafka z drzwiami podwójnymi</p> <p>2 strona: 1x szafka z czterema szufladami, 1x szafka z drzwiami podwójnymi i szufladą</p> <p>3 strona: 1x szafka z drzwiami podwójnymi</p> <p>4 strona: 1x szafka z drzwiami podwójnymi i szufladą (możliwość dowolnej konfiguracji szafek)</p>	<p>Wyspa składa się z pięciu biurek (każde wyposażone w trzy szuflady)</p>	<p>1 strona: 1x szafka z drzwiami podwójnymi, 1x szafka z czterema szufladami, 1x szafka z drzwiami podwójnymi i szufladą</p> <p>2 strona: 1x szafka z drzwiami podwójnymi, 1x szafka z czterema szufladami, 1x szafka z drzwiami podwójnymi i szufladą (możliwość dowolnej konfiguracji szafek)</p>
Wypozażenie dodatkowe	<p>zlew; ociekacz laboratoryjny „jeż”; nadstawka z półką, oświetleniem oraz gniaздkami elektrycznymi (ilość gniaздek i punktów świetlnych do uzgodnienia)</p>	<p>nadstawka z czterema szafkami, oświetleniem oraz gniaздkami elektrycznymi (ilość gniaздek i punktów świetlnych do uzgodnienia)</p>	<p>2x zlew, nadstawka z półkami oraz gniaздkami elektrycznymi (ilość gniaздek do uzgodnienia)</p>

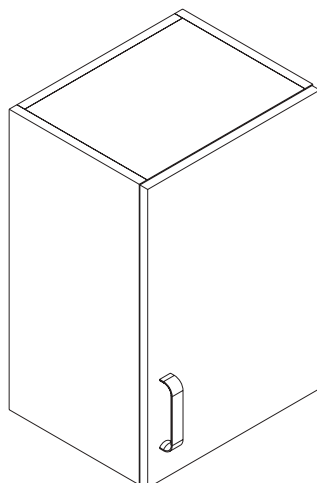


Przykładowe projekty wysp na stelażu A

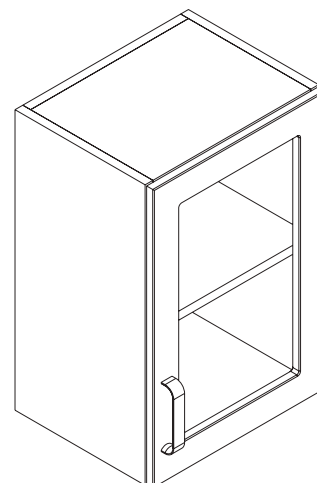




SWC-1010



SWC-1110

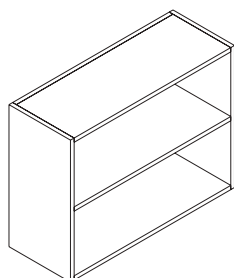


SWC-1210

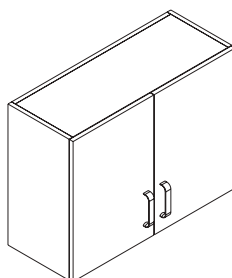
Szafki wiszące serii SWC to szafki jedno- i dwukomorowe o szerokości 40 cm, 80 cm i 120 cm, o różnej konfiguracji frontów. Seria szafek SWC może występować jako pojedyncza szafka lub w zestawie szafek z tej samej serii. Standardowo szafki wyposażone są w metalowe uchwyty drzwiowe. Szafki doskonale nadają się do składowania leków, naczyń laboratoryjnych czy środków pielęgnacyjnych w gabinetach lekarskich, zabiegowych, aptekach i w innych pomieszczeniach medycznych. Istnieje możliwość wykonania szafek w innych wymiarach, na życzenie.



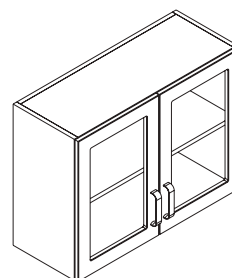
Wyróżnik	SWC-1010	SWC-1110	SWC-1210
szerokość x głębokość x wysokość: 400 x 300 x 600 mm			
Front	regał	drzwi pełne	drzwi przeszklone
Wypożażenie	1x półka meblowa	1x drzwi pełne, 1x półka meblowa	1x drzwi przeszklone (szkło osadzone w ramie aluminiowej), 1x półka meblowa
Opcje	dodatkowe półki	dodatkowe półki, zamek patentowy	dodatkowe półki, półki szklane, front cały ze szkła, zamek patentowy



SWC-2010

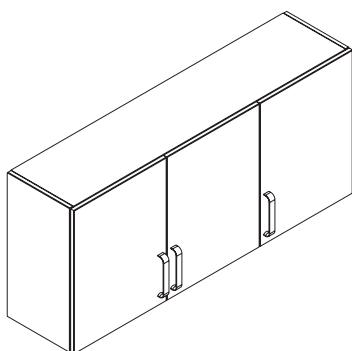


SWC-2110

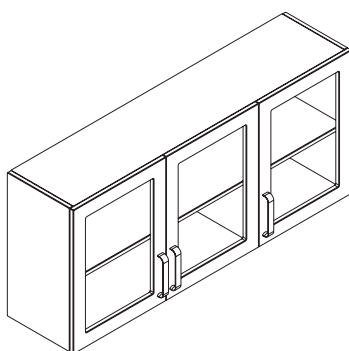


SWC-2210

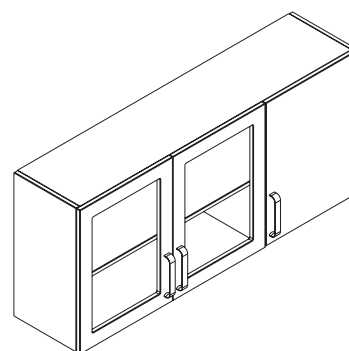
Wyróżnik	SWC-2010	SWC-2110	SWC-2210
szerokość x głębokość x wysokość: 800 x 300 x 600 mm			
Front	regał	drzwi pełne	drzwi przeszklone
Wypozażenie	1x półka meblowa	2x drzwi pełne, 1x półka meblowa	2x drzwi przeszklone (szkło osadzone w ramie aluminiowej), 1x półka meblowa
Opcje	dodatkowe półki	dodatkowe półki, półki szklane, front cały ze szkła, zamek patentowy	dodatkowe półki, półki szklane, front cały ze szkła, zamek patentowy



SWC-3110

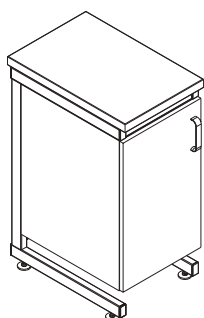


SWC-3210

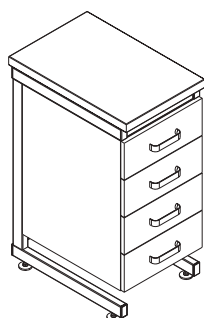


SWC-3310

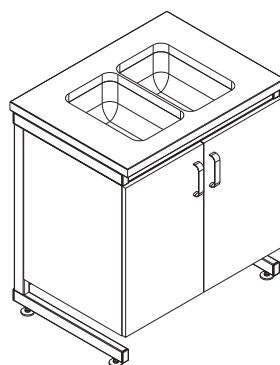
Wyróżnik	SWC-3110	SWC-3210	SWC-3310
szerokość x głębokość x wysokość: 1200 x 300 x 600 mm			
Front	drzwi pełne	drzwi przeszklone	drzwi pełne i przeszklone
Wypozażenie	1x komora 1- drzwiowa, 1x komora 2- drzwiowa, 1x półka meblowa w każdej komorze	1x komora 1- drzwiowa, 1x komora 2- drzwiowa( szkło osadzone w ramie aluminiowej), 1x półka meblowa w każdym segmencie	1x komora 1- drzwiowa, 1x komora 2- drzwiowa przeszklona( szkło osadzone w ramie aluminiowej), 1x półka meblowa w każdym segmencie
Opcje	dodatkowe półki, zamek patentowy	dodatkowe półki, półki szklane, front cały ze szkła, zamek patentowy	dodatkowe półki, półki szklane, front cały ze szkła w komorze przeszklonej, zamek patentowy



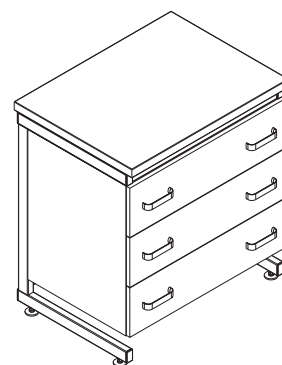
STC-1111



STC - 1165



STC-2228

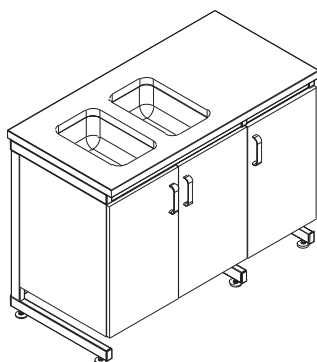


STC-4146

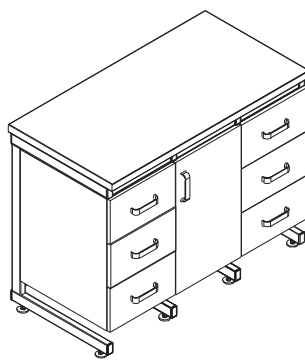


Szafki stojące serii STC to szafki jedno- i dwudrzwiowe, które najczęściej są elementem zestawu meblowego do zabudowy ściany. Mogą również występować jako szafka pojedyncza w danym pomieszczeniu. Organizacja wnętrza szafki, jak i rodzaj frontu określają jej przeznaczenie. Standardowo szafki wyposażone są w metalowe uchwyty drzwiowe i szufladowe oraz regulowane nóżki. Poniżej oferta odmian standardowych z możliwością konfiguracji opcjonalnej, w tym wykonanie w innych wymiarach, na życzenie.

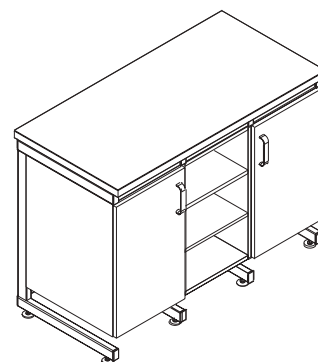
Wyróżnik	STC - 1111	STC - 1165	STC - 2228	STC-4146
szerokość x głębokość x wysokość: 40 x 60 x 75/90 cm			80 x 60 x 75/90 cm	
Front	drzwi pełne	szuflady	drzwi pełne	szuflady
Wypożenie	blat roboczy z listwą przyścienną, 1x półka meblowa	blat roboczy z listwą przyścienną, 4x szuflada	Zlewozmywak dwukomorowy- wpuszczany w blat z listwą przyścienną	blat roboczy z listwą przyścienną, 1x komora 3-szufladowa
Opcje	dodatkowe półki, zamek patentowy	inna liczba szuflad, zamek patentowy	bateria zlewozmywakowa	inna liczba i wysokość szuflad, zamek patentowy, kółka



STC – 5238



STC – 6144

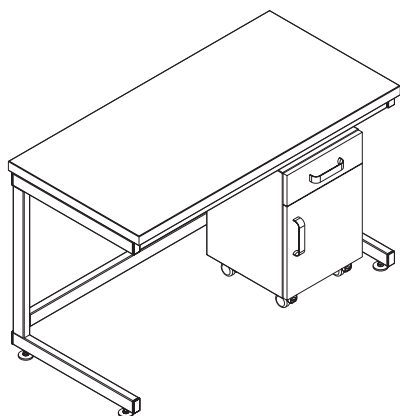


STC – 6152

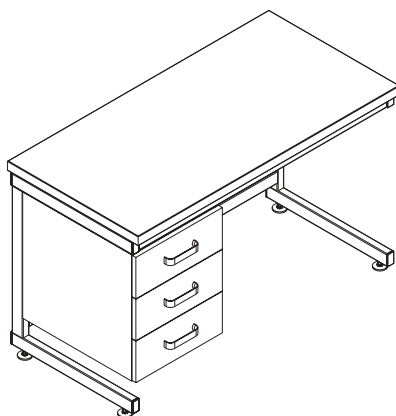


Szafki stojące serii STC to szafki dwu- i trzy komorowe, które najczęściej są elementem zestawu meblowego do zabudowy ściany. Mogą również występować jako szafka pojedyncza w danym pomieszczeniu. Organizacja wnętrza szafki, jak i rodzaj frontu określają jej przeznaczenie. Standardowo szafki wyposażone są w metalowe uchwyty drzwiowe i szufladowe oraz regulowane nóżki. Poniżej oferta odmian standardowych z możliwością konfiguracji opcjonalnej, w tym wykonanie w innych wymiarach, na życzenie.

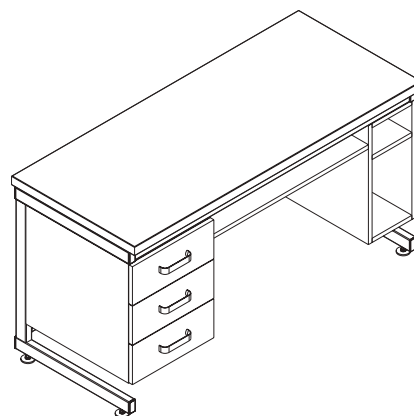
Wyróżnik	STC – 5238	STC – 6144	STC – 6152
szerokość x głębokość x wysokość: 120 x 60 x 75/90 cm			
Front	drzwi pełne	drzwi pełne + szuflady	drzwi pełne + regał
Wyposażenie	zlewozmywak 2-komorowy z ociekaczem ze stali nierdzewnej, 1 – komora 1 – drzwiowa, 1x komora 2 – drzwiowa, 1x półka meblowa w każdej komorze	1 – komora 1 – drzwiowa, 2 x komora 3 – szufladowa, 1x półka meblowa w każdej komorze	2x komora 1 – drzwiowa, 1x komora typu regał, 2x półka meblowa w każdej komorze
Opcje	dodatkowe półki, zamek patentowy, bateria zlewozmywakowa	dodatkowe półki, zamek patentowy	dodatkowe półki, zamek patentowy,



ALB C-2110



ALB C-2220



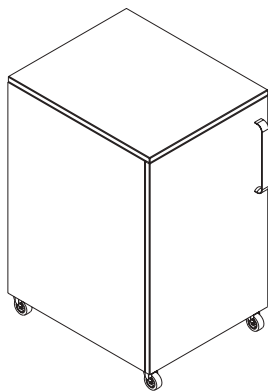
ALB C-3340



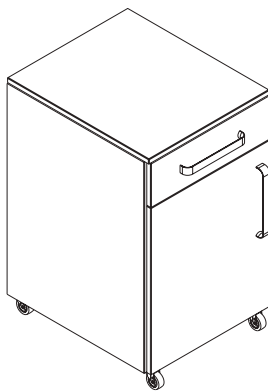
Biurka medyczne serii ALB C są wykonywane standardowo w 4 szerokościach i w różnej konfiguracji. Biurka mogą występować jako pojedynczy mebel lub w zestawie szafek stojących serii STC. Standardowo biurka wyposażone są w regulowane nóżki a boki wypełnione płytą obustronnie laminowaną. Nadają się do organizacji stanowiska lekarskiego, gabinetu zabiegowego, a także do wyposażenia laboratorium czy apteki jako typowe biurko lub komputerowe. Istnieje możliwość wykonania biurek w innych wymiarach, na życzenie.

Wyróżnik	ALB C-2110	ALB C-2220	ALB C-3340
	szerokość x głębokość x wysokość: 1200 x 600 x 750 mm		1400 x 600 x 750 mm
Wypożenie	biurko typu lada: blat, boki wypełnione płytą laminowaną, kontener mobilny 3- szufladowy serii KN	blat, boki wypełnione płytą laminowaną, 1x szafka 3-szufladowa o różnej wysokości szuflad	biurko komputerowe: blat, boki wypełnione płytą laminowaną, otwarta przegroda na stację dysków, wysuwana szuflada na klawiaturę, 1x szafka 3-szufladowa o równej wysokości szuflad
Opcje	szuflada pod blatem, wysuwana szuflada na klawiaturę, inny kontener serii KN	inna szerokość biurka, szafka z innym frontem, strona szafki lewa lub prawa do uzgodnienia, kontener serii KN	strona szafki lewa lub prawa do uzgodnienia, inna szerokość biurka, zamek patentowy lub centralny





KNC-1120



KNC-1210

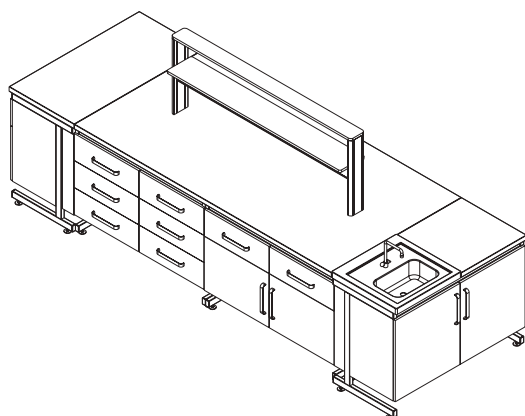


KNC-1430

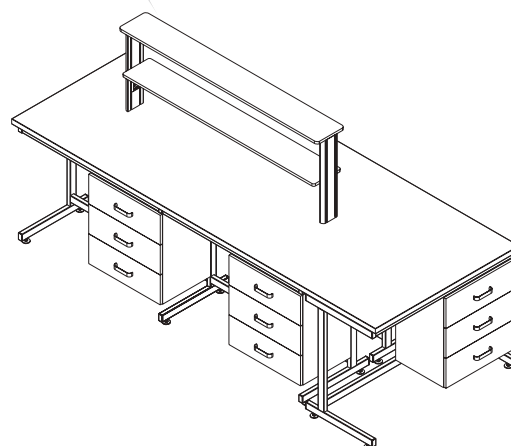


Szafki mobilne, kontenery serii KNC to szafki na kółkach, które najczęściej uzupełniają wyposażenie lad z blatem roboczym. Mogą również występować jako mebel pojedynczy. Standardowo kontenerki wyposażone są w uchwyty drzwiowe lub szufladowe oraz w 4 koła – w tym 2 z blokadą. Rodzaj frontu zależy od przeznaczenia kontenera. Poniżej oferta odmian standardowych z możliwością, konfiguracji opcjonalnej, w tym wykonanie w innych wymiarach, na życzenie

Wyróżnik	KNC-1120	KNC-1210 b	KNC-1430
szerokość x głębokość x wysokość: 450 x 450 x 600 mm			
Front	drzwi pełne	drzwi pełne + szuflada	szuflady
Wyposażenie	blat, 1x półka meblowa	blat, szuflada pod blatem, 1x półka meblowa w części drzwiowej	blat, 4x szuflada o równej głębokości
Opcje	dodatkowe półki, zamek patentowy	dodatkowe półki, zamek patentowy	inna liczba i wysokość szuflad, zamek patentowy lub centralny



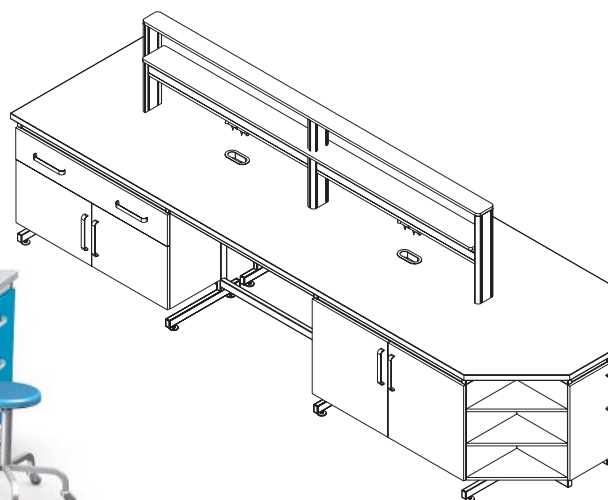
Wyspa stelaż „C” TYP I



Wyspa stelaż „C” TYP II



Wyspa stelaż „C” TYP III



Wyróżnik	Wyspa stelaż „C” TYP I	Wyspa stelaż „C” TYP II	Wyspa stelaż „C” TYP III
Wymiary	2800x1200x1500 mm	3000x1200x1500	3000x1200x1500 mm
Wypozażenie	<p>1 strona: 1x szafka z sześcioma szufladami, 1x szafka z drzwiami podwójnymi i dwoma szufladami</p> <p>2 strona: 1x szafka z drzwiami podwójnymi, 1x szafka z drzwiami podwójnymi i dwoma szufladami</p> <p>3 strona: 1x szafka z drzwiami podwójnymi</p> <p>4 strona: 1x szafka z drzwiami podwójnymi i szufladą (możliwość dowolnej konfiguracji szafek)</p>	<p>Wyspa składa się z pięciu biurek (każde wyposażone w trzy szuflady)</p>	<p>1 strona: 1x szafka z drzwiami podwójnymi i dwoma szufladami, 1x blat roboczy, 1x szafka z drzwiami podwójnymi</p> <p>2 strona: 1x szafka z sześcioma szufladami, 1x blat roboczy, 1x szafka z drzwiami podwójnymi i dwoma szufladami</p> <p>3 strona: 1x szafka ze ściętymi narożnikami z drzwiami pojedynczymi i półkami skośnymi po obu stronach (możliwość dowolnej konfiguracji szafek)</p>
Wypozażenie dodatkowe	zlew; nadstawka z półką, oświetleniem oraz gniaздkami elektrycznymi (ilość gniaздek i punktów świetlnych do uzgodnienia)	nadstawka z półką oraz gniaздkami elektrycznymi (ilość gniaздek i punktów świetlnych do uzgodnienia)	2x zlew mały, nadstawka z półką oraz gniaздkami elektrycznymi (ilość gniaздek i punktów świetlnych do uzgodnienia)



Przykładowe projekty wysp na stelażu C

## STALLAB



Specjalistyczne meble ze stali nierdzewnej „STALLAB” jako grupa produktów wykonanych ze stali kwasoodpornej gat. 0H18N9, swoje zastosowanie znajduje na oddziałach szpitalnych, laboratoriach, gabinetach weterynaryjnych, w przemyśle kosmetycznym i farmaceutycznym oraz zakładach przemysłu spożywczego. Charakteryzuje je łatwość utrzymania w czystości, wysoka estetyka wykonania oraz jakość, która gwarantuje wieloletnią trwałość. Realizujemy zarówno zamówienia dla standardowych produktów przedstawionych w Katalogu jak i nietypowe projekty w zakresie wymiarowania i wykończenia.

Opcje: Fronty szuflad wykonane są ze stali kwasoodpornej, gdzie wypełnienie izolacyjne między ściankami stanowi konstrukcja plastra miodu, która zapewnia odpowiednią sztywność oraz bardzo dobre wygłuszenie. Na całym obwodzie frontu trwale montowane jest uszczelnienie, o wysokiej odporności na ścieranie i środki dezynfekcyjne.

## CHARAKTERYSTYKA TECHNICZNA MEBLI W SYSTEMIE STALLAB

### Elementy mebli systemu STALLAB wykonano z:

- szafki z blachy ze stali kwasoodpornej
- wszystkie krawędzie zabezpieczone, zaokrąglone, spawy oszlifowane, niewidoczne
- blat roboczy wykonany z blachy ze stali kwasoodpornej o grubości 1 mm
- fronty drzwi lub szuflad wykonane z blachy ze stali kwasoodpornej o grubości 1 mm
- nóżki o wysokości 100 mm z możliwością wypoziomowania
- drzwi przeszklone wyposażone w szyby wykonane ze szkła bezpiecznego o grubości 4 mm, osadzone w ramie z blachy ze stali kwasoodpornej
- zlewy ze stali nierdzewnej a także z innych materiałów dopasowanych do potrzeb użytkownika np. Durcon, Corian, ceramika itp.
- zawiasy typu CLIP TOP z regulacją w trzech płaszczyznach, zabezpieczone antykorozyjnie
- prowadnice szuflad – metalowe typu TANDEMBOX, zabezpieczone antykorozyjnie

### Wyposażenie opcjonalne:

- zamki centralne – do kontenerów i szafek szufladowych
- kółka zamiast nóżek w innych szafach niż mobilne o średnicy od 75–160 mm
- półki szklane do szaf i szafek z drzwiami przeszklonymi
- inna kolorystyka niż we wzorniku ALUMED
- zawiasy systemu samodomykania
- fronty szuflad wykonane są ze stali kwasoodpornej, gdzie wypełnienie izolacyjne między ściankami może stanowić konstrukcja plastra miodu, która zapewnia odpowiednią sztywność oraz bardzo dobre wygłuszenie. Na całym obwodzie frontu trwale montowane jest uszczelnienie, o wysokiej odporności na ścieranie i środki dezynfekcyjne

### Akcesoria:

- uchwyty do drzwi i szuflad – aluminiowe anodowane lub lakierowane proszkowo na kolor stelaża
- zamki do drzwi i szuflad – patentowe
- kółka do kontenerów – z bieżnią niebrudzącą podłóża, w tym dwa z hamulcem
- podstawa do kontenerów pięcioramienna z tworzywa sztucznego z kółkami, w tym dwa z hamulcem, bieżnia nie brudząca podłóża





Przykładowe projekty mebli STALLAB



Realizacje mebli STALLAB





Przykładowe projekty mebli STALLAB



Meble gabinetowo-socjalne „GABITECH” przeznaczone są do wyposażenia biur, pomieszczeń socjalnych, gabinetów lekarskich, pomieszczeń hotelowych w placówkach medycznych i pozamedycznych. Stanowią niezbędne wyposażenie stanowiska pracy dostosowane do potrzeb personelu.

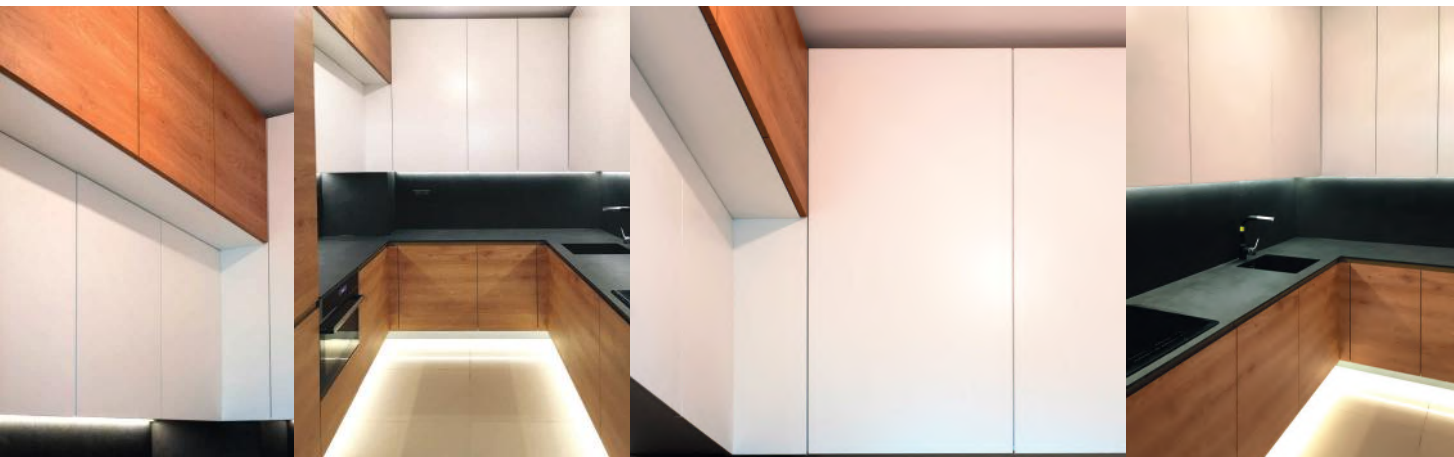
Meble „GABITECH” łączą w sobie prostotę wykonania z bardzo dużą wytrzymałością. Konstrukcja powstaje na bazie wysokiej jakości płyt laminowanych lub melaminowych, gdzie krawędzie cięte zabezpieczane są za pomocą obrzeży z PCV. Meble stawiane są na cokole lub stabilnych metalowych nóżkach. Pozwala to na realizację ciekawych rozwiązań biurowych oraz tworzenie komfortowej przestrzeni do pracy.

System mebli „GABITECH” oferuje:

- szafy biurowe,
- ubraniowe,
- regały,
- szafki wiszące,
- szafki stojące,
- biurka,
- stoły i lady,
- kontenery,
- asystory.

Zgodnie z zapotrzebowaniem i życzeniem Klienta jesteśmy w stanie zrealizować indywidualne projekty na meble gabinetowe.





## CHARAKTERYSTYKA TECHNICZNA MEBLI W SYSTEMIE GABITECH

### Elementy mebli systemu GABITECH wykonano z:

- konstrukcja szaf z płyty meblowej obustronnie laminowanej o grubości 18 mm, lub lakierowanej na kolor z palety RAL wzornik ALUMED
- wszystkie krawędzie zabezpieczone obrzeżami PCV o grubości od 1 do 2 mm
- blat roboczy z płyty wiórowej typu postforming, o grubości 28–38 mm laminowanej wysokociśnieniowym HPL odpornym na promieniowanie UV oraz dezynfekcję
- fronty drzwi lub szuflad wykonane z płyty meblowej obustronnie laminowanej o grubości 18 mm, lub lakierowane o grubości 19 mm
- nóżki o wysokości od 50 – 100 mm z możliwością wypoziomowania, lub szafki na cokole
- drzwi przeszklone wyposażone w szyby wykonane ze szkła o grubości 4 mm, osadzone w ramie z płyty laminowanej lub ramki aluminiowej
- zawiasy typu CLIP TOP z regulacją w trzech płaszczyznach
- prowadnice szuflad – metalowe typu TANDEMBOX

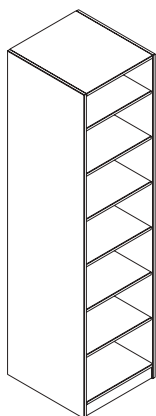
### Wyposażenie opcjonalne:

- zamki centralne – do kontenerów i szafek szufladowych
- kółka zamiast nóżek w innych szafach niż mobilne o średnicy od 75–160 mm
- półki szklane do szaf i szafek z drzwiami przeszklonymi
- inna kolorystyka niż we wzorniku ALUMED
- zawiasy systemu samodomykania

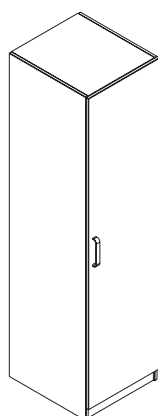
### Akcesoria:

- uchwyty do drzwi i szuflad – aluminiowe anodowane lub lakierowane proszkowo na kolor z palety RAL – ALUMED
- zamki do drzwi i szuflad – patentowe
- kółka do kontenerów – z bieżnią niebrudzącą podłóża, w tym dwa z hamulcem

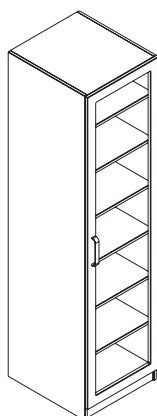




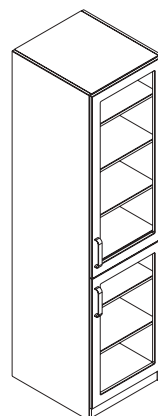
SLP-1002



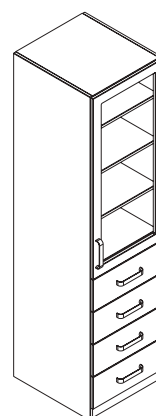
SLP-1011



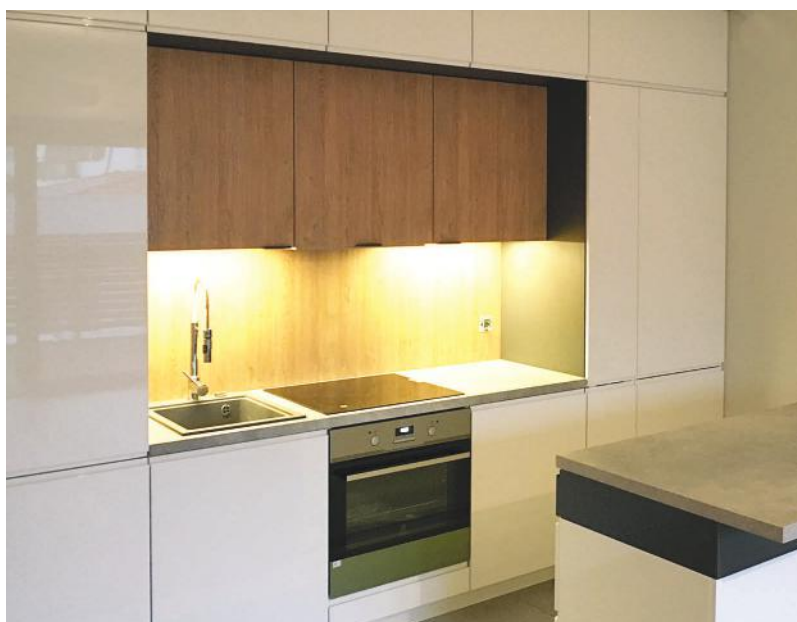
SLP-1022



SLP-1152



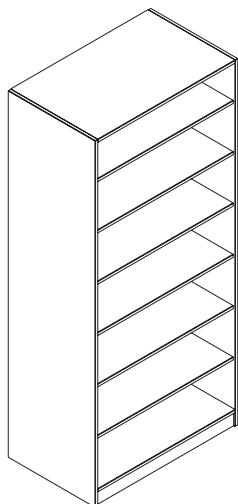
SLP-1193



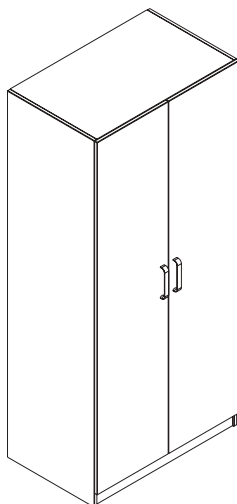
Szafki i szafy stojące serii SLP-1 i SLP-2 to szafki jedno- lub dwukomorowe wyposażone w drzwi lub szuflady. Mogą być one elementem zestawu meblowego do zabudowy ścian lub jako szafa pojedyncza w danym pomieszczeniu. Standardowo szafy wyposażone są w uchwyty drzwiowe lub szufladowe oraz regulowane nóżki. Poniżej oferta odmian standardowych z możliwością konfiguracji opcjonalnej, w tym wykonania w innych wymiarach, na życzenie.

Wyróżnik	SLP-1002	SLP-1011	SLP-1022	SLP-1152	SLP-1193
szerokość x głębokość x wysokość: 510 x 550 x 1950 mm					
Front	regał	drzwi pełne	drzwi przeszklone	2x drzwi przeszklone	1x drzwi przeszklone, 4x szuflada
Wyposażenie	6x półka meblowa	1x półka meblowa	6x półka meblowa	3x półka meblowa – góra, 2x półka meblowa – dół,	3x półka meblowa 4x szuflada
Opcje	półki szklane kółka	dodatkowe półki drążek pod półką lub specjalny wieszak zamek patentowy kółka	inna liczba półek półki szklane zamek patentowy kółka	dodatkowe półki za- mek patentowy lub centralny inna liczba szuflad kółka	inna liczba półek zamek patentowy kółka

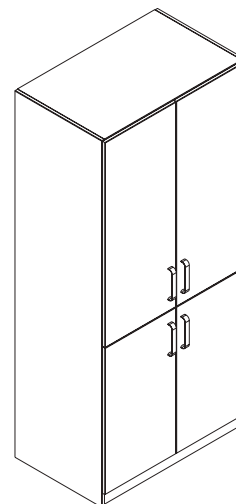




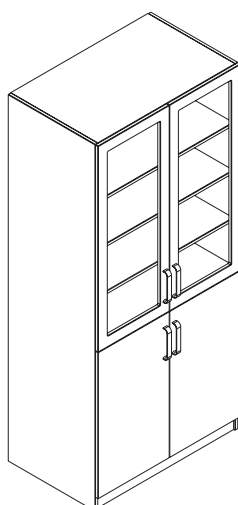
SLP-2002



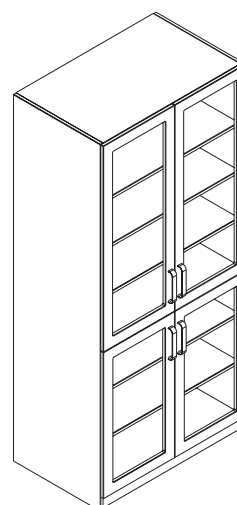
SLP-2012



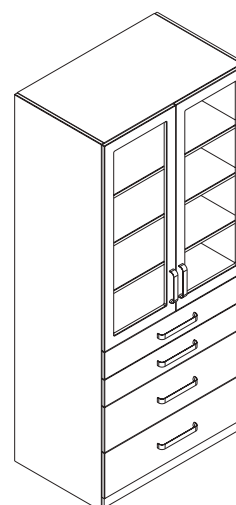
SLP-2132



SLP-2142

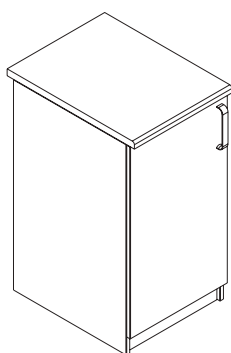


SLP-2152

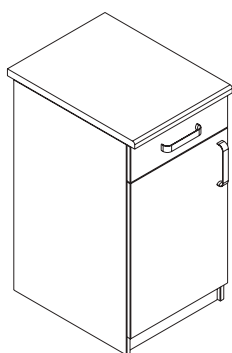


SLP-2193

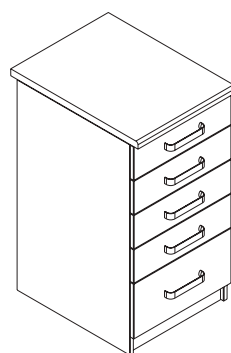
Wyróżnik	SLP-2002	SLP-2012	SLP-2132	SLP-2142	SLP-2152	SLP-2193
szerokość x głębokość x wysokość: 900 x 550 x 1950 mm						
Front	regał	drzwi pełne	drzwi pełne góra + drzwi pełne dół	drzwi przeszklone góra + drzwi pełne dół	drzwi przeszklone góra + drzwi przeszklone dół	drzwi przeszklone góra + szuflady dół
Wypozażenie	5x półka meblowa	1x półka meblowa	5x półka meblowa	5x półka meblowa	5x półka meblowa	3x półka meblowa
Opcje	inna liczba półek, półki szklane, zamek patentowy, kółka	inna liczba półek, drążek pod półką lub specjalny drążek, zamek patentowy, kółka	inna liczba półek, półki szklane, zamek patentowy, kółka	inna liczba półek, półki szklane, zamek patentowy, kółka	inna liczba półek, zamek patentowy kółka	inna liczba półek, zamek patentowy kółka



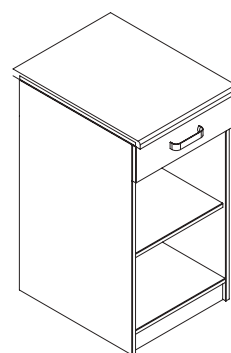
STP-1111



STP-1143



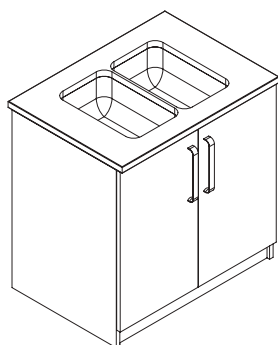
STP-1166



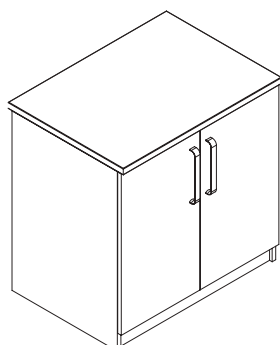
STP-1173



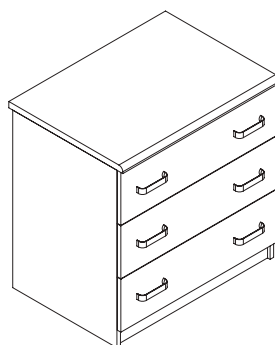
Wyróżnik	STP-1111	STP-1143	STP-1166	STP-1173
szerokość x głębokość x wysokość: 460 x 550 x 750/900 mm				
Front	drzwi pełne	szuflada + drzwi pełne	szuflady	szuflada + regał
Wypozażenie	blat roboczy z listwą przyścienną, 1x półka meblowa	blat roboczy z listwą przyścienną, 1x szuflada pod blatem z uchwytem, 1x półka meblowa w części drzwiowej	blat roboczy z listwą przyścienną, 5x szuflada (4+1)	blat roboczy z listwą przyścienną, 1x szuflada, regał z 1 półką
Opcje	półki szklane, zamek centralny, kółka	dodatkowe półki, zamek patentowy	inna liczba szuflad, zamek patentowy	inna liczba szuflad, półek



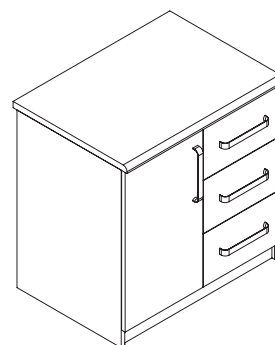
STP-2228



STP-3121



STP-3164

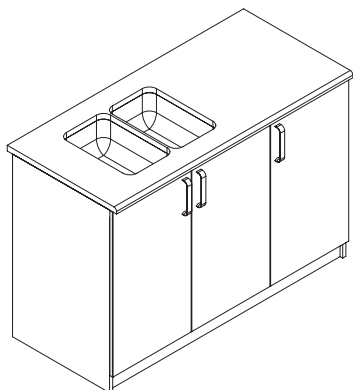


STP-4144

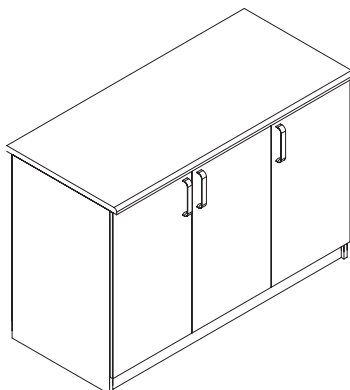


Szafki stojące serii STP-2 to szafki jednokomorowe, ale dwudrzwiowe o specjalnym przeznaczeniu. Szafki tej serii są przeznaczone do wyposażenia w zlewozmywak wpuszczony w blat. Szafki stojące serii STP-3 należą również do grupy szafek jednokomorowych, ale występują z blatem roboczym. Seria szafek STP-2, STP-3 i STP-4 może występować jako zestaw ze wspólnym blatem roboczym. Standardowo szafki wyposażone są w uchwyty drzwiowe lub szufladowe oraz regulowane nóżki. Istnieje możliwość wykonania szafek w innych wymiarach, na życzenie.

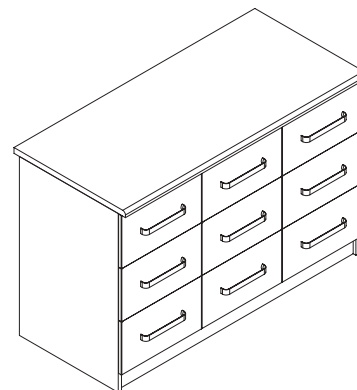
Wyróżnik	STP-2228	STP-3121	STP-3164	STP-4144
szerokość x głębokość x wysokość: 980x550x750/900 mm				
Front	drzwi pełne	drzwi pełne	szuflady	drzwi pełne + szuflady
Wyposażenie	zlewozmywak dwukomorowy – wpuszczony w blat z listwą przyścienną	blat roboczy z listwą przyścienną, 1x półka meblowa w części drzwiowej	blat roboczy z listwą przyścienną, 1x komora 3-szufladowa o zróżnicowanej głębokości	blat roboczy z listwą przyścienną, 1x komora z drzwiami, 1x półka meblowa w części drzwiowej, 1x komora 3-szufladowa o równej głębokości
Opcje	bateria zlewozmywakowa	zamek patentowy, kółka	inna liczba i wysokość szuflad, zamek patentowy, kółka	inna liczba i wysokość szuflad, zamek patentowy do drzwi i szuflad, kółka



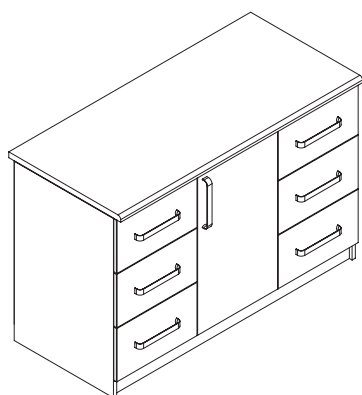
STP-5238



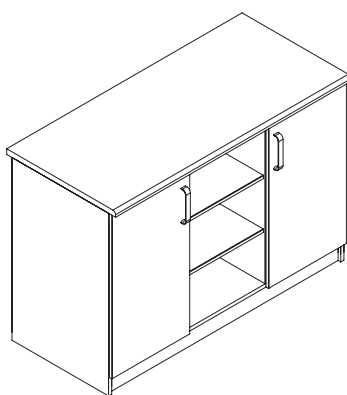
STP-6131



STP-6164



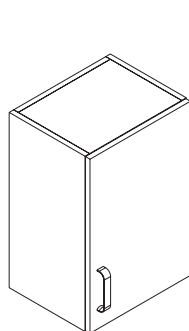
STP-6144



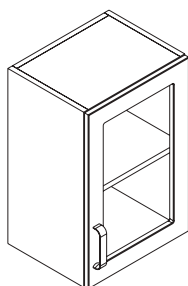
STP-6152

Szafki stojące serii STP-6 to szafki trzykomorowe o szerokości 120 cm i o różnej konfiguracji frontów. Seria szafek STP-6 może występować jako pojedyncza, wolnostojąca szafka lub w zestawie ze wspólnym blatem roboczym z innymi szafkami z serii STP-6. Szafki standardowo wyposażone są w metalowe uchwyty drzwiowe lub szufladowe oraz regulowane nóżki. Doskonale nadają się do wyposażenia gabinetów zabiegowych, aptek czy innych pomieszczeń medycznych. Istnieje możliwość wykonania szafek w innych wymiarach, na życzenie.

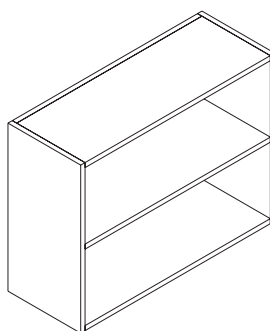
Wyróżnik	STP-5238	STP-6131	STP-6164	STP-6144	STP-6152
szerokość x głębokość x wysokość: 1340 x 550 x 750/900 mm					
Front	drzwi pełne	drzwi pełne	szuflady	drzwi pełne + szuflady	drzwi pełne + regał
Wyposażenie	blat roboczy z listwą przyścienną, 1x komora 1-drzwiowa, 1x komora 2-drzwiowa, 1x półka meblowa w każdej komorze, 1x zlewozmywak 1 lub 2-komorowy	blat roboczy z listwą przyścienną, 1x komora 1-drzwiowa, 1x komora 2-drzwiowa, 1x półka meblowa w każdej komorze	blat roboczy z listwą przyścienną, 3x komora 3-szufladowa o równej głębokości	blat roboczy z listwą przyścienną, 1x komora 1-drzwiowa, 2x komora 3-szufladowa, 1x półka meblowa w komorze 1-drzwiowej	blat roboczy z listwą przyścienną, 2x komora 1-drzwiowa, 1x komora typu regał, 2x półka meblowa w każdej komorze
Opcje	dodatkowe półki w każdej komorze, zamek patentowy	dodatkowe półki w każdej komorze, zamek patentowy	inna liczba i wysokość szuflad dla danej komory, zamek patentowy lub centralny do szuflad	dodatkowe półki w komorze z drzwiami, zamek patentowy do drzwi i szuflad	dodatkowe półki w każdej komorze, zamek patentowy



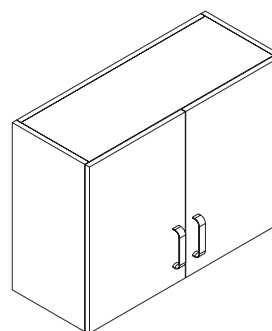
SWP-1110



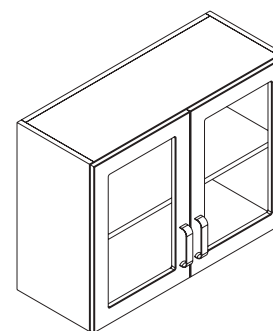
SWP-1210



SWP-2010



SWP-2110



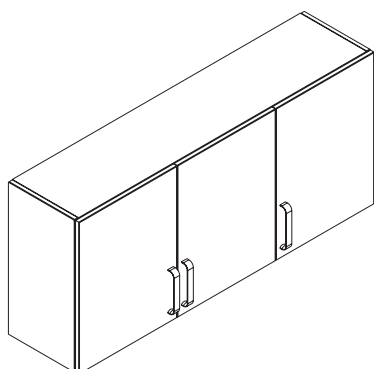
SWP-2210



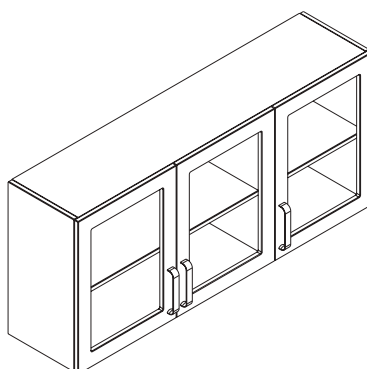
Szafki wiszące serii SWP to szafki jedno- i dwukomorowe o szerokości 40, 80 i 120 cm, o różnej konfiguracji frontów. Seria szafek SWP może występować jako pojedyncza szafka lub w zestawie szafek z tej samej serii. Standardowo szafki wyposażone są w uchwyty drzwiowe. Doskonale nadają się do składowania leków, naczyń laboratoryjnych czy środków pielęgnacyjnych w gabinetach lekarskich, zabiegowych, aptekach, laboratoriach i w innych pomieszczeniach. Istnieje możliwość wykonania szafek w innych wymiarach, na życzenie.

Wyróżnik	SWP-1110	SWP-1210	SWP-2010	SWP-2110	SWP-2210
szerokość x głębokość x wysokość: 460x300x600 mm			szerokość x głębokość x wysokość: 900x300x600 mm		
Front	drzwi pełne	drzwi przeszklone	półki	drzwi pełne	drzwi przeszklone
Wyposażenie	1x drzwi pełne, 1x półka meblowa	1x drzwi przeszklone (szkło osadzone w ramie aluminiowej), 1x półka meblowa	1x półka meblowa	2x drzwi pełne, 1x półka meblowa	2x drzwi przeszklone (szkło osadzone w ramie aluminiowej) 1x półka meblowa
Opcje	dodatkowe półki, zamek patentowy	dodatkowe półki, półki szklane, front cały ze szkła, zamek patentowy	dodatkowe półki	dodatkowe półki, zamek patentowy	dodatkowe półki, półki szklane, front cały ze szkła, zamek patentowy

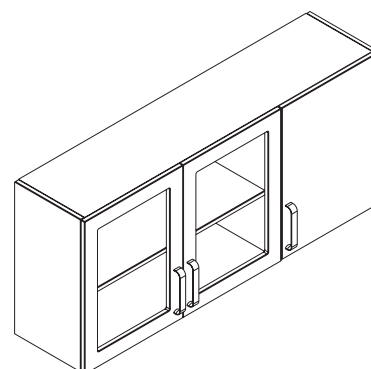




SWP-3110



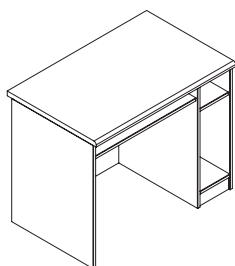
SWP-3210



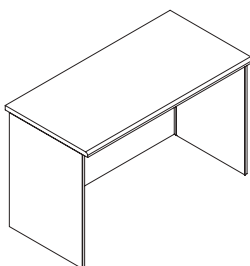
SWP-3310



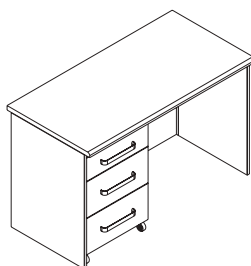
Wyróżnik	SWP-3110	SWP-3210	SWP-3310
szerokość x głębokość x wysokość: 1340x300x600 mm			
Front	drzwi pełne	drzwi przeszklone	drzwi przeszklone + drzwi pełne
Wypozażenie	3x drzwi pełne, 1x półka meblowa	1x komora 1- drzwiowa, 1x komora 2- drzwiowa (szkło osadzone w ramie aluminiowej), 1x półka meblowa w każdym segmencie	1x komora 1- drzwiowa (drzwi pełne), 1x komora 2- drzwiowa (szkło osadzone w ramie aluminiowej), 1x półka meblowa w każdym segmencie
Opcje	dodatkowe półki, zamek patentowy	dodatkowe półki, półki szklane, front cały ze szkła, zamek patentowy	dodatkowe półki, półki szklane, zamek patentowy



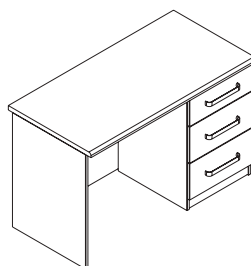
ALB P-1330



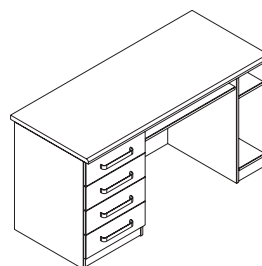
ALB P-2100



ALB P-2110



ALB P-2220



ALB P-3340



Biurka medyczne serii ALB P są wykonywane standardowo w 4 szerokościach i w różnej konfiguracji. Biurka mogą występować jako pojedynczy mebel lub w zestawie szafek stojących serii STP. Standardowo biurka wyposażone są w uchwyty szufladowe oraz regulowane nóżki. Nadają się do organizacji stanowiska lekarskiego, gabinetu zabiegowego, a także do wyposażenia laboratorium czy apteki jako typowe biurko lub komputerowe. Istnieje możliwość wykonania biurek w innych wymiarach, na życzenie.

Wyróżnik	ALB P-1330	ALB P-2100	ALB P-2110	ALB P-2220	ALB P-3340
szerokość x głębokość x wysokość: 1000x600x750 mm	1200x600x750 mm				1400x600x750 mm
Wyposażenie	blat, otwarta przegroda na stację dysków, wysuwana szuflada na klawiaturę	blat	blat, boki wypełnione płytą laminowaną, kontener 3 szufladowy mobilny seria KN	blat, boki wypełnione płytą laminowaną, 1x szafka 3-szufladowa o różnej wysokości szuflad	blat, boki wypełnione płytą laminowaną, otwarta przegroda na stację dysków, wysuwana szuflada na klawiaturę, 1x szafka 4-szufladowa
Opcje	strona przegrody dla stacji dysków do uzgodnienia, inna szerokość biurka	szuflada pod blatem, szafka otwarta z półkami typu regał, wysuwana szuflada na klawiaturę	inna szerokość biurka, kontener serii KN	szafka z innym frontem, inna szerokość biurka, strona szafki lewa lub prawa do uzgodnienia	strona przegrody dla stacji dysków do uzgodnienia, inna szerokość biurka

## **SPECJALISTYCZNE WÓZKI, STOLIKI, ASYSTORY ORAZ WYPOSAŻENIE DODATKOWE, MOBILNE I STACJONARNE**



W swojej ofercie oprócz mebli posiadamy także sprzęt i wyposażenie umożliwiające pracę zarówno w laboratorium, aptece jak i gabinecie lekarskim czy weterynaryjnym a także w biurze.



APAR-1

#### APAR-1

##### Wózek pod aparaturę

Elementy wózka wykonano z:

- stelaż z profilu aluminiowego, lakierowanego proszkowo, umożliwiający dowolną regulację umieszczenia półek oraz wyposażenia dodatkowego
- półka i szuflada stalowa, lakierowana proszkowo, blat z pogłębieniem
- podstawa stalowa z osłoną z tworzywa z ABS, wyposażona w koła o średnicy 75 mm, w tym dwa z blokadą

- elementy dekoracyjne lakierowane proszkowo na kolor wg palety RAL wzornik ALUMED

Wymiary: 550x550x800–1300 mm [długość x szerokość x wysokość]

Wymiary półki: 450x320 mm

Wymiary szuflady: 450x320x155 mm

Możliwość dostosowania wyposażenia do wymagań klienta.



Przykładowe rozwiązanie – wózek z regulacją wysokości



Konfiguracja wyposażenia dodatkowego wózków według indywidualnego zapotrzebowania Klienta





AR120-3

### APAR-2

#### Wózek pod aparaturę

Elementy wózka wykonano z:

- stelaż z profilu aluminiowego, lakierowanego proszkowo, umożliwiającą dowolną regulację umieszczenia półek oraz wyposażenia dodatkowego
- półka stalowa, lakierowana proszkowo, blat pogłębieniem
- podstawa stalowa z osłoną z tworzywa z ABS, wyposażona w podwójne koła o średnicy 75 mm, w tym dwa z blokadą
- elementy dekoracyjne lakierowane proszkowo na kolor wg palety RAL wzornik ALUMED

Wymiary całkowite: 600x600x800–1800 mm [długośćxszerośćxwysokość]

wymiar blatu: 500x500 mm

wymiar górnej półki: 500x450 mm

wymiar szuflady: 500x500x155 mm

wymiar szuflady pod klawiaturę: 500x500 mm

\*Dostępne długości blatu: 450, 500, 550, 600 mm (wymiar długości blatu mają wpływ na całkowite wymiary wózka)



Przykładowe rozwiązanie – wózek z regulacją wysokości



Przykładowe rozwiązanie wózków



Przykłady rozbudowywania wózka pod aparaturę według zapotrzebowania klienta





### APAR-3 Wózek pod aparaturę

Elementy wózka wykonano z:

- stelaż z profilu aluminiowego, lakierowanego proszkowo, umożliwiający dowolną regulację umieszczenia półek oraz wyposażenia dodatkowego
- półka stalowa, lakierowana proszkowo, blat z pogłębieniem
- podstawa stalowa z osłoną z tworzywa z ABS, wyposażona w podwójne koła o średnicy 75 mm, w tym dwa z blokadą
- elementy dekoracyjne lakierowane proszkowo na kolor wg palety RAL wzornik ALUMED

Wymiary całkowite:

Długość: 1200mm

Szerokość: 600mm

Wysokość: 800–1800mm

wymiary blatu górnego: 1100x500 mm

wymiary półki i szuflady: 500x500mm

lub 450x500mm

PAR100-4N z wyposażeniem

Inne rozwiązania wózków – według zapotrzebowania klienta



Przykładowe rozwiązania wózków – według zapotrzebowania klienta



APA120-6

#### APAR-4

##### Stół

##### Elementy stołu wykonane są z:

- stelaż z profilu aluminiowego, lakierowanego proszkowo, umożliwiający dowolną regulację umieszczenia półek oraz wyposażenia dodatkowego
- szafka, półka stalowe lakierowane proszkowo
- blat stalowy lakierowany proszkowo
- podstawa stalowa, wyposażona w stopy z możliwością wypoziomowania
- elementy dekoracyjne lakierowane proszkowo na kolor wg palety RAL wzornik Alumed

##### Wymiary:

długość stołu: 860, 1060, 1260, 1460 mm

szerokość stołu: 700 mm

wysokość stołu: 800 mm

wysokość całkowita: 800, 1200, 1400, 1800 mm

długość blatu: 800, 1000, 1200, 1400 mm, szerokość blatu: 700 mm

Możliwość dostosowania konfiguracji na życzenie klienta.

#### Przykładowe rozwiązania stołów



#### Projekty stołów według indywidualnego zapotrzebowania klienta



#### Przykładowe rozwiązanie – stół z regulacją wysokości





G-009 lux z wyposażeniem

### Seria K-1 typ G i G LUX

#### Elementy stolików serii K-1 wykonano z:

- stelaż stolika wykonany z profilu aluminiowego lakierowanego proszkowo, posiadającego 2 kanały montażowe po zewnętrznej i wewnętrznej stronie, umożliwiające w przyszłości regulację położenia półek i szuflad oraz wyposażenie stolika w dodatkowe akcesoria (np. półkę, koszyk na akcesoria, listwę zasilającą),
- blat, szuflada stalowe, lakierowane proszkowo, blat z pogłębieniem
- podstawa stalowa lakierowana z osłoną z tworzywa z ABS wyposażona w koła z tworzywa sztucznego o średnicy 75 mm, w tym dwa z blokadą

Wymiary całkowite:

do blatu bez wyposażenia dodatkowego: 530 x 400 x 800 mm,  
900 mm, 1200 mm

wymiary blatu: 450x320 mm, 700x400 mm

wymiary szuflady: 450x320x155 mm



G-004



G-005



G-006



G-008



G-003 LUX



G-004 B LUX



G-002 LUX



G-009 LUX





ECO-2

**Stolik pod aparaturę: stoliki przeznaczone do samodzielnego montażu**

Elementy stolików serii ECO, TOP, MOD wykonano z:

- stelaż stolika wykonany z profilu aluminiowego lakierowanego proszkowo, posiadającego 2 kanały montażowe po zewnętrznej i wewnętrznej stronie, umożliwiające w przyszłości regulację położenia półek oraz wyposażenie stolika w dodatkowe akcesoria (np. półkę, koszyk na akcesoria, listwę zasilającą)
- podstawa, blat i półka stalowe, lakierowane proszkowo na biało;
- podstawa wyposażona w koła o średnicy 50 mm, w tym dwa z blokadą; półki (blat) z podniesionym rantem;

Wymiary całkowite dla ECO i TOP: 500x460x1000mm,

wymiary blatu górnego: 450x320mm,

wymiary półki: 400x260 mm

Wymiary całkowite dla MOD: 735x420x860mm,

wymiary blatu górnego: 655x400mm,

Możliwość zmiany ilości półek, różna konfiguracja konstrukcji, i wyposażenia.



ECO-1



ECO-02



ECO-3



ECO-4



TOP-1



TOP-2



TOP-3



TOP-4



MOD-1 z wyposażeniem



MOD-1



MOD-2



MOD-3



H-04/W

#### Stolik oddziałowy

Elementy stolików H wykonano z:

- stelaż z profilu aluminiowego, lakierowanego proszkowo na kolor biały
- blat górny/półka z tworzywa ABS, z pogłębieniem zabezpieczającym sprzęt przed zsunięciem się
- półka w formie wyjmowanych kuwet z tworzywa, rama stalowa lakierowana proszkowo na kolor wg palety RAL wzornik ALUMED
- podstawa stalowa z osłoną z tworzywa ABS, wyposażona w koła z tworzywa sztucznego o średnicy 75 mm, w tym dwa z blokadą
- elementy dekoracyjne lakierowane na kolor wg palety RAL wzornik ALUMED
- stelaż na odpady stalowy lakierowany proszkowo, pokrywa z tworzywa
- koszyk na akcesoria stalowy lakierowany proszkowo typ KR-02 (za dopłatą ze stali kwasoodpornej gat. 0H18N9)

Wymiary stolika bez wyposażenia dodatkowego [mm]: 900x456x800

Wymiary użytkowy blatu górnego [mm]: 640x370 [długość x szerokość x wysokość]

Wyposażenie dodatkowe (za dopłatą): stelaż na odpady, koszyk na akcesoria, kosz na odpady z pokrywą wahadłową, pojemnik na zużyte igły, pojemnik na odpadki, miska na odpadki, pojemnik na rękawiczki



H-04



H-11



H-06



H-08



H-10



H-01/A



H-05 W



H-10 W





D-04/B (ST)

**Stolik oddziałowy typ D: 1x blat, 2x kuwety,**

Elementy stolików wykonane z:

w całości ze stali kwasoodpornej gat. 0H18N9,

wyposażony w koła w obudowie stalowej ocynkowanej o średnicy 75 mm, w tym dwa

z blokadą, 2x kuweta z tworzywa sztucznego

Wymiary całkowite: 480x430-480x890 mm

Wymiary wew. blatu ze stali: 358x288x17 mm

Wymiary kuwety: 395x325x65 mm

Dostępne wykonanie ze stali lakierowanej proszkowo.



D-04/E (KO)



D-04/KO/F



D-04/ST/D



D-04/B z szufladą

Możliwość różnego konfigurowania wyposażenia stolików: blaty, kuwety.



D-03/A (ST)

**Stolik oddziałowy typ D: 1x blat, 4x kuwety, 1x uchwyt worka na odpady, 1x koszyk na akcesoria.**

Elementy stolików wykonane z:

w całości ze stali kwasoodpornej gat. 0H18N9, wyposażony w koła w obudowie stalowej

ocynkowanej o średnicy 75 mm, w tym dwa z blokadą, blat w formie wyjmowanej tacy

Wymiary całkowite: 805x430-480x890 mm

Wymiary wew. tacy/blatu: 610x358x17 mm

Dostępne wykonanie ze stali lakierowanej proszkowo



D-02/D (ST)



D-03/A (ST)



D-03/F1 z wyposażeniem



D-01/A (KO)

Możliwość różnego konfigurowania wyposażenia stolików: blaty, kuwety.



STKO-01/B KO

**Stolik zabiegowy seria STKO: 1xblat 450x500, 1xszafka z 3xszufladami 450x500, 2x szyna instrumentalna**

Elementy stolików wykonane z:

w całości ze stali kwasoodpornej gat. 0H18N9, blat z pogłębieniem; stabilna konstrukcja z giętego profilu kwadratowego o przekroju 25x25 mm, 2 x szyna instrumentalna 25x10 mm, stanowiąca stały element konstrukcji wyposażona w koła o średnicy 125 mm, w tym dwa z blokadą.

Wymiary całkowite: 500x500x900 mm [długośćxszerośćxwysokość]

wymiar blatu/półki: 450x500 mm

\*dostępne długości blatu: 450, 500, 550, 600 mm (wymiary długości blatu mają wpływ na całkowite wymiary wózka i cenę)

Dostępne wykonanie ze stali lakierowanej proszkowo (ST).



STKO-01/C



STKO-01/ST/D



STKO-01/ST/A



STKO-02/ST/E

Możliwość różnego konfigurowania wyposażenia.



STKO-04/B

**Stolik zabiegowy seria STKO: 3xblat 1100x500, 1xszuflada 450x500, 2x szyna instrumentalna**

Elementy stolików wykonane z:

w całości ze stali kwasoodpornej gat. 0H18N9, blat z pogłębieniem; stabilna konstrukcja z giętego profilu kwadratowego o przekroju 25x25 mm, 2 x szyna instrumentalna 25x10 mm, stanowiąca stały element konstrukcji wyposażona w koła o średnicy 125 mm, w tym dwa z blokadą.

Wymiary całkowite: 1150x500x900 mm [długośćxszerośćxwysokość]

wymiar blatu/półki: 1100x500 mm

wymiar szuflady: 450x500x155 mm

\*dostępne długości blatu: 450, 500, 550, 600, 1000 mm (wymiary długości blatu mają wpływ na całkowite wymiary wózka)

\* możliwość wykonania stolika ze stali lakierowanej proszkowo



STKO-04





E-01KO hydrauliczny



E-01KO elektryczny

#### **Stolik instrumentalny seria K-4**

Elementy stolików wykonane z:  
w całości ze stali kwasoodpornej gat. 0H18N9, 1x blat z pogłębieniem, podnoszony elektrycznie, hydraulicznie lub ręcznie, regulacja w zakresie: 850-1370 mm, podstawa na 4 kołach w obudowie stalowej ocynkowanej o średnicy 75 mm, w tym 2 z blokadą

Wymiary całkowite: 750x500x850-1370 mm [długość x szerokość x wysokość]

Dostępne wykonanie ze stali lakierowanej proszkowo



E-03KO

#### **Stolik instrumentalny seria K-4**

Elementy stolików wykonane z:  
w całości ze stali kwasoodpornej gat. 0H18N9, 1x blat z pogłębieniem, podnoszony ręcznie za pomocą korby, regulacja w zakresie: 850-1200 mm, podstawa na 4 kołach w obudowie stalowej ocynkowanej o średnicy 75 mm, w tym 2 z blokadą

Wymiary całkowite: 1100x600x850-1200 mm [długość x szerokość x wysokość]



WPP-01KO



WPP-01KO/P

#### **Wózek transportowy seria WPP: 2x blat,**

Elementy wózków wykonane z:  
w całości ze stali kwasoodpornej gat. 0H18N9, blat w formie wyjmowanej tacy, wyposażony w koła o średnicy 125 mm, w tym dwa z blokadą.

(opcja: stelaż lakierowany proszkowo na biało)

Wymiar blatu: 900x600 mm

Wymiary całkowite: 1015x600x900 mm [długość x szerokość x wysokość]



WT-01ST

#### **Wózek transportowy seria WT**

##### **szafka z drzwiczkami, 2xpółka, uchwyt do prowadzenia**

Elementy wózków wykonane z:  
w całości ze stali lakierowanej proszkowo, wyposażony w koła o średnicy 200 mm, w tym dwa z blokadą

Wymiary: 800x600x900 mm

Dostępne wykonanie ze stali kwasoodpornej.



ANS-05/ABS z wyposażeniem

#### Wózek wielofunkcyjny

Elementy wózka wykonano z:

- blat z pogłębieniem, otoczony z 3 stron bandami, z ABS
- szafka ze stali lakierowanej proszkowo
- podstawa z odbojami, wyposażona w koła o średnicy 125 mm, w tym dwa z blokadą

Wymiary szafki:

długość: 600 mm

szerokość: 500 mm

wysokość od podłoża do blatu: 1000 mm

Możliwość dostosowania wyposażenia do wymagań klienta.

Opcjonalnie wykonanie ze stali kwasoodpornej gat. 0H 18N9

Różne modele i wersje wykonania

#### Wózki wielofunkcyjne typ ANS



ANS – 06/ABS



ANS 03/KO



ANS-03/KO



ANS -04/ST

#### Wózki wielofunkcyjne typ REN



REN-02/ST z wyposażeniem



REN-05/KO



REN-01/ABS



REN-01/KO



Wózki proceduralne typu OPTIMUM



OZ-2ABS OPTIMUM



OZ-2ST z blatem z KO



OR-1ABS z blatem z KO



OZ-3ABSb

Wózki wielofunkcyjne typu MULTI



MULTI-06ST



MULTI-03



MULTI-03/ST



MULTI-03/KO

Przykładowe realizacje







A-03KO

**Stolik wielofunkcyjny seria K-5 – asystor, wyposażenie:  
2xszuflada, blat z przetłoczeniem**

Elementy stolików wykonane z:

- szuflada ze stali kwasoodpornej gat. 0H18N9
- podstawa chromowana, pięcioramienna na kołach o średnicy 50 mm, w tym 2 z blokadą

Wymiary całkowite: 450x450x800 mm [długość x szerokość x wysokość], wymiary blatu: 450x450 mm

Dostępne wykonanie ze stali lakierowanej proszkowo



A-01KO



A-02KO



A-04KO



A-05KO



Hania

**Asystor**

wykonany z najwyższej jakości materiałów: szkło, PCV, akryl, poliwęglan oraz kompozyty, odporne na wodę i środki dezynfekcyjne

- 5 szuflad z systemem cichego domykania niemieckiej firmy Hettich wykonane z PMMA (akryl)

- wyposażony w standardzie w wymienne wieszaki na wypełnienia o średnicy 14, 16 mm

- góra kasety oraz blat roboczy pokryty szkłem trawionym grubości 4 mm

- blat roboczy przesuwany w płaszczyźnie poziomej (możliwość wykorzystania 2 blatów).

Wymiary

wysokość do blatu (praca na stojąco): 88cm, szerokość 48cm, głębokość: 44cm

blat pomocniczy na wysokości 73cm (praca na siedząco),

szerokość: 41cm, głębokość: 39cm



Agatka

**Asystor**

wykonany z najwyższej jakości materiałów: szkło, PCV, akryl, poliwęglan oraz kompozyty, odporne na wodę i środki dezynfekcyjne

- 4 obszerne szuflady z systemem cichego domykania niemieckiej firmy Hettich wykonane z PMMA (akryl)

- wyposażony w standardzie w wymienne wieszaki na wypełnienia o średnicy 12, 14, 16 mm (17 otworów).

- podstawa oraz blat z relingiem z corianu (antybakteryjny kompozyt odporny na ścieranie oraz udary mechaniczne produkcji amerykańskiej firmy DuPont). Kasetka szuflad z PCV

Wymiary:

wysokość do blatu (praca na stojąco): 80cm

wysokość do blatu (praca na siedząco): 70cm

szerokość blatu: 56,5cm,

głębokość blatu: 50cm



#### Stoły system PAK

Elementy stołów wykonane z:

w całości ze stali kwasoodpornej gat.0H18N9.

Wypożyczenie dodatkowe: kosze sterylizacyjne: KS - 1, KS - 2, KS - 3; nadstawka na 4,5 lub 6 pojemników uchylnych, półka nadblatowa, uchwyt worków na odpady.

Wymiary całkowite PAK-1:

dł.: 1000, 1200, 1400 mm,

szer.: 700 mm

wys.: 800 mm

Możliwość dopasowania zarówno wymiarów, jak i wyposażenia do indywidualnych potrzeb Zamawiającego.



PAK-1/1000



PAK 2



PAK 1B





SM-02 L

### Stojak medyczny z regulacją wysokości w zakresie: 1320–2250 mm

Elementy stojaków wykonane z:

- podstawa stalowa, lakierowana proszkowo na kolor biały, pięcioramienna na kółkach o średnicy 50 mm, w tym dwa z blokadą; średnica podstawy: 600 mm
- opcjonalne wykonanie w całości ze stali kwasoodpornej gat. 0H18N9 – SM-04KO
- kolumna z rury stalowej o średnicy 25/16 mm lakierowanej proszkowo na kolor biały;
- głowica G-01 (na 2 haczyki) ze stali kwasoodpornej gat. 0H18N9.

Główce do wyboru za dopłatą:

- Głowica stojaka – 4 haczyki / MS+Cr, lub KO / G-02
- Głowica stojaka – 2 koszyki / MS+Cr, lub KO / G-03
- Głowica stojaka – 2 haczyki + 2 koszyki / MS+Cr, lub KO / G-04



KO-2m

### Wieszak teleskopowy kroplówki przyścienny

Elementy wieszaków wykonane z:

- wysięgnik w całości ze stali kwasoodpornej gat. 0H18N9, długość w stanie złożonym: 700 mm, długość w stanie rozłożonym: 2000 mm, wyposażony w głowicę na dwa haczyki, regulacja pochyleń za pomocą odboju, obrót 180°



KO2-2m

### Wieszak teleskopowy kroplówki przyścienny podwójny

Elementy wieszaków wykonane z:

- wysięgnik w całości ze stali kwasoodpornej gat. 0H18N9, długość w stanie złożonym: 700 mm, długość w stanie rozłożonym: 2000 mm, wyposażony w głowicę na dwa haczyki, regulacja pochyleń za pomocą odboju, obrót 180°



SMO-05

### Stojak na wiadro z uchwytem do przemieszczania

Elementy stojaka wykonane w całości ze stali kwasoodpornej gat. 0H18N9, wiadro na odpadki ze stali nierdzewnej o pojemności 10L, podstawa pięcioramienna na kołach w obudowie stalowej ocynkowanej o średnicy 50 mm, w tym dwa z blokadą, średnica podstawy: 480 mm, wysokość stojaka z uchwytem do przemieszczania: 883 mm  
wysokość wiadra z podstawą: 340 mm  
wysokość wiadra: 245 mm  
Pojemność wiadra: 10L



SMO-01

### Stojak na wiadro z uchwytem do przemieszczania

Elementy stojaka wykonane w całości ze stali kwasoodpornej gat. 0H18N9, wiadro na odpadki ze stali nierdzewnej o pojemności 10L, podstawa pięcioramienna na kołach w obudowie stalowej ocynkowanej o średnicy 50 mm, w tym dwa z blokadą, średnica podstawy: 600 mm, wysokość stojaka z uchwytem do przemieszczania: 883 mm  
wysokość wiadra z podstawą: 340 mm  
wysokość wiadra: 245 mm  
Pojemność wiadra: 9 L



TB-02KO

### Taboret

Elementy taboretu wykonane z:

- siedzisko tapicerowane o średnicy 350 mm, wysokość regulowana za pomocą siłownika pneumatycznego w zakresie: 480–600 mm, wyposażony w podstawę pięcioramienną na kołach w obudowie stalowej ocynkowanej o średnicy 50 mm, w tym dwa z blokadą, średnica podstawy: 600 mm, podstawa ze stali kwasoodpornej gat. 0H18N9



TB-03KO

**Taboret**

Elementy taboretu wykonane z:

- siedzisko tapicerowane o średnicy 350 mm, wysokość regulowana za pomocą siłownika pneumatycznego w zakresie: 600–860 mm, wyposażony w podstawę pięcioramienną na kołach w obudowie stalowej ocynkowanej o średnicy 50 mm, w tym dwa z blokadą, średnica podstawy: 600 mm, podstawa ze stali kwasoodpornej gat. 0H18N9, z podporą pod nogi



TB-04KO/A

**Taboret**

Elementy taboretu wykonane z:

- siedzisko tapicerowane o średnicy 350 mm, wysokość regulowana za pomocą siłownika pneumatycznego sterowanym [przyciskiem], dźwignią nożną w zakresie: 600–860 mm, wyposażony w podstawę pięcioramienną na kołach w obudowie stalowej ocynkowanej o średnicy 50 mm, w tym dwa z blokadą, średnica podstawy: 600 mm, podstawa ze stali kwasoodpornej gat. 0H18N9, z podporą pod nogi i oparciem



EM-01/ABS

**Stojak pod aparaturę medyczną, z regulacją wysokości w zakresie 1250–1950 mm**

Elementy stojaka wykonane z:

- podstawa z tworzywa ABS, pięcioramienna na pojedynczych kółkach o średnicy 75 mm, w tym dwa z blokadą; średnica podstawy: 730 mm
  - kolumna stalowa lakierowana proszkowo
  - 1xpółka (wielkość półki i rozmieszczenie otworów ustalana jest indywidualnie)
  - 1xkoszyk na akcesoria
  - 1xuchwyt do prowadzenia
  - 1x listwa zasilająca
  - 1x uchwyt do monitora VESA (z regulacją wysokości)
- Możliwość konfiguracji stojaka pod potrzeby klienta.



PJ-01ST 80/PC

**Parawan mobilny jednoskrzydłowy**

Elementy parawanu wykonane z:

- stelaż z profilu aluminiowego, lakierowanego proszkowo na kolor biały, wyposażony w koła w obudowie stalowej ocynkowanej o średnicy 50 mm, w tym dwa z blokadą
- wypełnienie stanowi biała płyta z tworzywa PC poliwęglan

Wymiary: 800x1700 mm[szerokość x wysokość]

szerokość podstawy – 450 mm

Dostępne szerokości parawanu jednoskrzydłowego: 800, 1000, 1200 mm

Opcjonalne wykonanie parawanu 2–3 skrzydłowego



WZ-2KO/60/120

**Wózek pojedynczy na odpady lub brudną bieliznę – pojemność worka 60–80l.**

Elementy wózka wykonane z:

- w całości ze stali kwasoodpornej gat. 0H18N9, obręcz wyposażona w klipsy zaciskowe zabezpieczające przed zsunięciem się worka; pokrywa ze spowalniaczem podnoszona pedałem, wyposażony w koła w obudowie stalowej ocynkowanej o średnicy 50 mm, w tym dwa z blokadą

Wymiary całkowite: 380x450x680 mm

Opcja dla większego worka na odpady: 100–120 l., oraz opcja wózka podwójnego

i potrójnego na odpady



WZ2-2KO/60/120

**Wózek podwójny na odpady lub brudną bieliznę – pojemność worka 60-80l**

Elementy wózka wykonane z:

- w całości ze stali kwasoodpornej gat. 0H18N9, obręcz wyposażona w klipsy zaciskowe zabezpieczające przed zsunięciem się worka;
- pokrywa ze spowalniaczem podnoszona pedałem, wyposażony w koła w obudowie stalowej ocynkowanej o średnicy 50 mm, w tym dwa z blokadą

Wymiary całkowite: 755 x 450 x 680 mm

Opcja dla większego worka na odpady: 100-120 l., oraz opcja wózka pojedynczego i potrójnego na odpady



WZS-01

**Wózek składany na brudną bieliznę – o pojemności 100l**

Elementy wózka wykonane z:

- w całości ze stali kwasoodpornej gat. 0H18N9, stelaż składany, obręcz wyposażona w zaczepy zabezpieczające przed zsunięciem się worka; pokrywa zdejmowana, wyposażony w koła w obudowie stalowej ocynkowanej o średnicy 50 mm, w tym dwa z blokadą

Wymiary całkowite: 575x540x1000 mm



MB-07/100

**Wózek na odpady lub brudną bieliznę – pojemność worka 100l**

Elementy wózków wykonane z:

- stelaż z profilu aluminiowego, lakierowanego proszkowo, obręcz wyposażona w klipsy zaciskowe zabezpieczające przed zsunięciem się worka
- podstawa stalowa z osłoną z tworzywa ABS, wyposażona w koła z tworzywa sztucznego o średnicy 75 mm, w tym dwa z blokadą
- pokrywa z tworzywa ABS ze spowalniaczem, podnoszona pedałem
- podstawa i pokrywa dostępna w kolorze białym

Wymiary całkowite: 550x550x860 mm



WZB-03KO

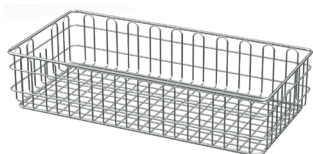
**Wózek do czystej i brudnej bielizny – szafka z drzwiczkami, 2xpółka, 2xstelaż do worka na odpady, uchwyt do prowadzenia**

Elementy wózka wykonane z:

- w całości ze stali kwasoodpornej gat. 0H18N9, obręcz wyposażona w klipsy zaciskowe zabezpieczające przed zsunięciem się worka; pokrywa podnoszona ręcznie, wyposażony w koła o średnicy 100 mm, w tym dwa z blokadą

Wymiary: 1050x580x1080 mm





KS-1

**Kosz**

WYKONANIE: ze stali kwasoodpornej gat. 0H18N9

Wymiary: 575x280x135 mm



KS-2

**Kosz**

WYKONANIE: ze stali kwasoodpornej gat. 0H18N9

Wymiary: 575x280x260 mm



KS-3

**Kosz**

WYKONANIE: ze stali kwasoodpornej gat. 0H18N9

Wymiary: 575x280x260 mm



RM-01/800x400

**Regał magazynowy: 4x półki pełne, montaż: skręcany**

Regał wykonany z: w całości ze stali kwasoodpornej gat. 0H18N9, wyposażony w stopki z możliwością wypoziomowania

Wymiary: 800x400x1800 mm

Opcja: inne wymiary – długość: 1000, 1200 mm, szerokość: 500 mm, 4 lub 5 półek,

Możliwość montażu półek perforowanych.



RKS-5

z wyposażeniem

**Regał: 2x kosz typu KS-1, 1x kosz typu KS-2, 2x kosz typu KS-3**

na kołach o średnicy 125 mm

Regał wykonany: ze stali kwasoodpornej gat. 0H18N9

Wymiary:

- wysokość: 1900 mm,

- długość: 550 mm

- szerokość: 450 mm

Opcja: inne wymiary, zmienna ilość i rodzaj wyposażenia



WKS-3

z wyposażeniem

**Regał: 2x kosz typu KS-1, 1x kosz typu KS-3, 1x uchwyt do prowadzenia**

na kołach o średnicy 125 mm

Regał wykonany: ze stali kwasoodpornej gat. 0H18N9

Wymiary:

- wysokość: 900 mm,

- długość: 700 mm

- szerokość: 300 mm



Przykładowe konfiguracje regału kosзовego, jezdного

## Szafy na chemikalia i substancje łatwopalne

- do przepisowego składowania niepalnych i nieagresywnych niebezpiecznych cieczy, grożących skażeniem wód gruntowych.
- standardowo wyposażona w półki w kształcie wanny wychwytowej z solidnym perforowanym rusztem ocynkowanym oraz jedną głębszą wanną na dnie szafy bez rusztu. Półki są ocynkowane, przestawne w odstępie 25 mm.
- szafy dostępne są w różnych rozmiarach:

### Szafy na chemikalia



500x500x1000 mm, 500x500x1950 mm,  
950x500x1000 mm, 950x500x1950 mm,  
1200x500x1950 mm

### Szafy na trudnopalne chemikalia



505x500x1150 mm, 950x500x1150 mm,  
500x500x1150 mm

## Stoły wagowe

Stół antywibracyjny przeznaczony dla wag laboratoryjnych.

Produkowane w dwóch wersjach wykonania:

- konstrukcja ze stali nierdzewnej z nierdzewnym blatem oraz kamienną płytą stabilizującą, osadzoną na niezależnej podstawie,
- konstrukcja stalowa z blatem z płyty MDF oraz kamienną płytą stabilizującą, osadzoną na niezależnej podstawie.

Zaprojektowany został dla zapewnienia najwyższej stabilności wyników pomiarów masy. Zapewnia komfortowe warunki pracy z wagą, eliminując drgania podłoża oraz drgania wywołane przez użytkownika podczas obsługi wagi.



ze stali kwasoodpornej  
770x650x815 mm



stalowe, lakierowane proszkowo  
770x650x815 mm



Profesjonalny stół wagowy przeznaczony jest do mikrowag oraz wag analitycznych, jak również stosowany jest jako stanowisko do kalibracji pipet.



Z przeszklonymi ścianami  
bocznymi 1200x930x2650 mm



Z przeszklonymi ścianami  
bocznymi 1500x930x2650 mm



Zabudowane  
1500x930x2650 mm

Dygestoria przeznaczone są do prowadzenia prac laboratoryjnych z wszelkiego rodzaju substancjami chemicznymi.

Dygestoria mają za zadanie ochronę przed szkodliwymi i cuchnącymi oparami i gazami wydzielającymi się podczas prac laboratoryjnych.

W zależności od rodzaju zakresu prowadzonych badań, rodzaju stosowanych środków chemicznych komorę roboczą rozróżniamy ze względu na zastosowane okładziny:

- dygestorium z komorą laminowaną
- dygestorium z komorą z polipropylenu
- dygestorium z komora ceramiczną

W zależności od potrzeb oferujemy:

- dygestoria z oknem typowym
- dygestoria z oknem teleskopowym

## ZASŁONKA POLIESTROWA



## ZASŁONKA ZMYWALNA



## PŁYTY LAMINOWANE

### Grupa I



### Grupa II



## BLATY



\* kolory mogą się nieznacznie różnić od rzeczywistych



## PRODUKTY LAKIEROWANE WG PALETY RAL

### Bazowa paleta kolorów dla elementów stalowych, aluminiowych\*\* i meblowych\*

				
RAL9003 biały	RAL9001 kremowy	RAL1013 perłowy	RAL1015 beżowy	RAL1018 żółty
				
RAL3015 jasny różowy	RAL3000 czerwony	RAL1034 brzoskwiniowy	RAL2008 pomarańczowy	RAL5021 morski
				
RAL6033 seledynowy	RAL6027 lekko zielony	RAL6019 jasny zielony	RAL6018 zielony	RAL5012 niebieski
				
RAL5017 ciemny niebieski	RAL5002 granatowy	RAL9006 aluminiowy	RAL7035 szary	

\* elementy meblowe dostępne wg pełnej palety RAL CLASIC

\*\* inne kolory dla elementów stalowych i aluminiowych dostępne w opcji za dopłatą

\*\*\* kolory mogą się nieznacznie różnić od rzeczywistych

## TAPICERKA

				
T1 Czarny	T2 Biały	T3 Szary	T4 Beżowy	
				
T5 Róż	T6 Czerwony	T7 Łososiowy	T8 Pomarańczowy	T9 Żółty
				
T10 Zielony	T11 Zielony groszek	T12 Jasnozielony	T14 Morski	
				
T15 Błękitny	T16 Jasny niebieski	T17 Niebieski	T18 Granatowy	









---

**„ALUMED” Sp. z o.o.**

ul. Piękna 13, 85-303 Bydgoszcz

Tel. / Fax. +48 52 321 61 87

e-mail:

[alumed@alumed.pl](mailto:alumed@alumed.pl)

[sprzedaz@alumed.pl](mailto:sprzedaz@alumed.pl)

[marketing@alumed.pl](mailto:marketing@alumed.pl)

**[www.alumed.pl](http://www.alumed.pl)**